

Network



禁煙外来について

4月の診療報酬改訂から、禁煙指導が保険適応となり、約2000の医療機関で禁煙外来が実施されています。

安佐地域は先駆者岩森先生をはじめ、禁煙指導に熱心な先生が多いところです。当院でも敷地内禁煙として、禁煙外来を開設していましたが、ニコチンパッチは自己負担で1枚400円以上するため、受診者は少数でした。保険適応となつてから、3割負担なら1枚100円ちよつと、缶コーヒードで禁煙できるならと増えてきて3月間で67名が受診されました。

標準的にはニコチンパッチ大4週間、中2週間、小2週間と8週間かけますが、もっと早いペースで禁煙できる方もけっこうあります。

ひどいかぶれのためパッチを中止した方が1名ありました。外国では経口の禁煙補助薬も使用されているようです。

保険適応となるためには喫煙に関する問診が10問中5問以上該当すること、現在の喫煙本数に喫煙年数をかけた数値が200以上であることが必要です。小児科から喘息もちの高校生の禁煙指導の依頼がありました。両親、姉が喫煙者であるこの一家でも家族ぐるみ保険で禁煙できるようにしてほしいものです。また入院を機会に禁煙しようという方をサポートするために、入院患者への適応拡大が望まれます。

「敷地を出てればいいだろう」と病院周辺の路上で喫煙される方が時にあります。市の中心部は路上禁煙区域が設置されています。病院や学校から禁煙の環を広げて周辺は禁煙エリアとなれば良いと考えています。



広島共立病院
院長 青木 克明

3 大生活習慣病の早期発見に大きな期待が寄せられています。

マルチスライスCTを導入しました!!

現在、日本人の死亡要因の多くを

占める癌や脳出血等の早期発見に欠かせない検査の一つにCT検査があげられます。CTとはコンピュータ断層撮影(Computed Tomography)の略で、文字どおりコンピュータを利用して体内の輪切り(断面)を見る装置のことです。

CTは身体のまわりをX線を出しながら回転して画像にします。マルチスライスとは従来は1回転で1枚の画像情報しか得ることができなかったものが、1回転で2画像以上の情報を得ることが

できる装置をいいます。当院も10月からマルチスライスCTを導入しました。導入されたのは16列マルチスライスCTで、1回転で16画像の情報を得ることができ、現在、安佐北区、安佐南区内においては最上位の機種となります。

マルチスライスの大きな特徴としては...

- ① 大幅な撮影時間の短縮ができる。
- ② 非常に細かい間隔(1mm以下)での撮影ができる。
- ③ 度に広範囲の撮影ができる。
- ④ 立体画像化が容易にできる。

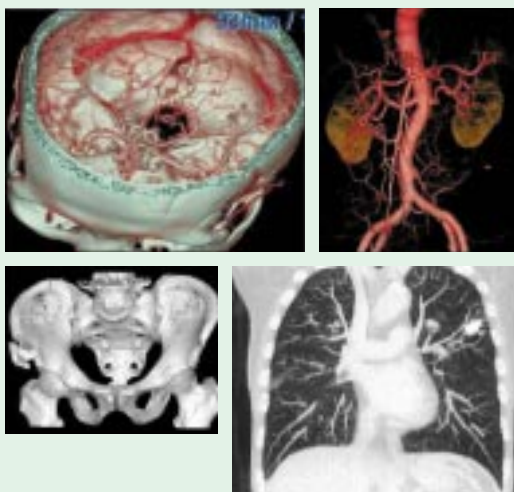
等があげられます。



放射線科 長 波多野 忍



放射線科スタッフ一同



たとえば、胸部や腹部CTにおいては10秒以内で検査が終了するため、お子さまやお年寄りのように息が止められない患者さまにも正確な検査を受けていただくことができます。また、短時間に高精度な画像が収集できるため、これまで発見しづらかった微小な癌や脳動脈瘤、動脈狭窄などの描出が可能で、カテーテルを用いて行う血管造影にも匹敵する情報を短時間で得ることができます。また、より詳細な骨の立体画像の作成が可能で、病変の正確な位置や大きさ、状態が患者さまにも分かりやすくなることと思います。

マルチスライスCTの導入により、3大生活習慣病である脳卒中、心臓疾患、癌をはじめとした病気の発見や治療方針の決定、治療効果の判定などに今まで以上に貢献できることと期待しております。

当院におきましては、直接受診されている患者さま以外でも地域の医療機関からのご依頼やご紹介でも検査を承っております。これからも放射線科一同、撮影技術向上のために二層の努力を重ね、皆さまのお役に立てるように頑張つてまいります。今後ともよろしくお願いたします。



外科部長 大田垣 純
昭和55年
広島大学卒



副院長
高永甲 文男
昭和52年
広島大学卒



院長
青木 克明
昭和47年
横浜市立大学卒



池田 拓広
平成12年
広島大学卒



外科病棟医長
野間 浩介
平成1年
広島大学卒

広島共立病院外科は、青木院長を含め5名の医師が診療にあたり、主に消化器や乳腺、甲状腺、気胸、肛門などの疾患および腹壁ヘルニアや下肢静脈瘤などの治療を行っています。鏡視下手術も積極的に取り入れて術後の痛みの軽減と入院期間の短縮を図っています。胆石、虫垂炎、気胸に対してはほぼ全例に鏡視下手術を行い、大腸癌ではあまり進行していない根治性の高い症例に対して腹腔鏡視下手術を行っています。また、昨年より5mmの細径鏡を導入し、より低侵襲な手術が行えるようになりました。

昨年、入院という束縛期間がなるべく短くなるように各疾患のクリニカルパス（治療計画のようなもの）を見直し、術後早期に社会復帰ができるよう心がけています。下肢静脈瘤手術は日帰り手術を行っており、胆石や痔疾患、ヘルニアでは5日程度の必要です。胃や腸の手術でも順調に経過すれば2〜3週間で退院できます。腹壁ヘルニアに対しては部位や大きさによって何種類かのメッシュを使い分け、もつとも適した手術が行えるようにしています。さらに、以前は入院で行っていた抗癌剤による療法も、現在ではほとんど外来で行うようになってきました。

また、今年の10月から導入されたマルチスライスCTは非常に高度な画像診断が行え、より正確な術前診断が可能となりました。今後さらに患者さまに十分満足していただける医療を提供していきたいと考えています。安全性と医療の質を高めるよう、安

チーム医療 [第二回]

医療の安全管理の 取り組みについて。



医療安全で第一番目に考えることは、事故を起こさないためにはどうすればよいか、または事故を繰り返さないためには何をすればよいかということ。当院では、日々の業務の中で「ひやり」や「はっ」としたこと、あるいはミスしたことを報告するシステムにしていますので、その内容を集計して原因を探し、改善点やエラーの頻度を職員へフィードバックしています。また、予防策の検討等は、病院長を委員長にリスクマネジメント委員会を開催しています。

第二には、感染対策に重点を置いています。標準予防策の徹底を図り、感染時の起炎菌調査や抗生剤適性使用を院内感染対策委員会でも検討し、ICTで職場への徹底を図っています。

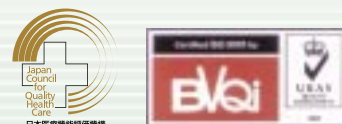
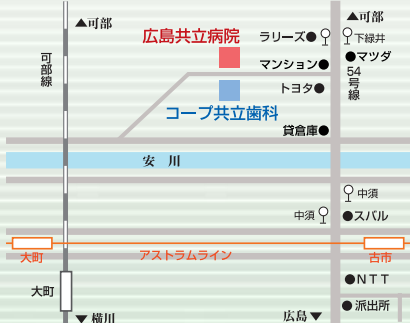
三番目には抗癌剤の適性使用について、標準的な治療を安全に患者さまへ提供できるよう、癌化学療法委員会でもプロトコールを作成しています。これからの安全で安心な医療の提供に心がけていきたいと思っています。

診療案内

広島医療生協・広島共立病院

広島共立病院では、第2・第4土曜日を休診にさせていただきます。ご迷惑をおかけしますが、ご理解のほどよろしく
お願いいたします。ただし、急患につきましてはその限りではありません。なお、第1・3・5土曜日は診療しております。

	診療開始～受付終了	専門外来等 (市・被爆者・政官健保等 各種健診、人間ドック他)	月	火	水	木	金	土	
健診	予約制		丸屋	青木	青木	丸屋	山田	1.3.5週 青木	
禁煙支援外来	午後(担当医 青木)	初診(再診) 予約制	3時外科外来	0時健診外来					
内科 循環器科 予約制	午前9時～11時30分	初診(再診)	寺谷・村田 大谷	寺谷・山田 三田尾	山肩・寺谷 山田	寺谷・山田 小澤	寺谷・鷹屋 大谷	1.3.5週 交替・交替 交替	
		循環器科 呼吸器	鷹屋	小澤	村田・鷹屋		村田	1.3.5週村田	
		消化器・肝臓	岡原・三田尾	西原	三田尾	西原	岡原		
		糖尿病	森下	森下	森下	池田(和)	森下	1.3.5週森下	
	午後5時～6時30分	初診(再診)			山田		大谷		午後休診
		呼吸器					木山		
		循環器科					鷹屋		
		消化器・肝臓			岡原		西原		
リハビリ テーション科	午前9時～11時30分	診察 予約制				丸川			
	午後1時30分～4時30分	理学・作業・言語・ 物理の各療法	○	○	○	○	○	1.3.5週○ 午後休診	
外科 予約可	午前9時～11時30分		青木 大田垣	高永甲 野間	高永甲 10時まで池田	1・3週 青木 2・4週 高永甲 大田垣	青木 池田	1週 高永甲・野間 2週 大田垣・池田 5週 交替	
	午後2時～4時30分		3時30分青木				高永甲	午後休診	
脳外科	午後2時～4時30分						大学		
整形外科 予約可	午前9時～11時30分		市川 中林	十時(トキ) 森	當天 森	市川 十時(トキ)	十時(トキ) 中林	1週 十時(トキ)・中林 3週 市川・森 5週 交替	
	午後4時～6時30分	☎リウマチ		1.3.5週 ☎市川 2週 森・4週 十時(トキ) 中林		中前 森		午後休診	
小児科 (火)アトピー外来 午後3時～再開 (火)午後は一般診療は ありません。	午前9時～11時30分	予約制 ☑アレルギー ☑予防接種 ☑乳児健診	☎清水	☎東	☎清水	☎東	☎東	☎1.3.5週東 午後休診	
	午後2時～3時		☎東		☎東		☎東		
	午後3時～4時30分		☎東	☎3～6時東	☎東		☎東		
	午後5時～6時30分				カウンセリング 月2回 (東)・財満	☎☎東			
眼科	午前9時～11時30分		武田			渡辺 (検査)	杉本		
		予約制 木曜・午後							
泌尿器科	午前9時～11時30分		山崎	山崎	山崎	山崎	山崎	1.3.5週 山崎	
	午後2時～4時30分		山崎			山崎		午後休診	
耳鼻咽喉科	午前9時～11時30分		築家	築家	築家	築家	築家	1.3.5週 築家	
	午後3時～4時30分	予約可 午後診	築家			築家	築家	午後休診	
皮膚科	午前9時～11時30分		水野						
	午後2時～4時30分				平郡		高萩		
婦人科	午前9時～13時30分	子宮がん検診 予約制			佐能(～13:30迄)			1.3.5週 広大	



広島医療生活協同組合

広島共立病院

〒731-0121 広島市安佐南区中須2丁目19-6
TEL.082-879-1111(代) FAX.082-879-7948
URL <http://www.urban.ne.jp/home/kyouritu/>
E-mail kyouritu@urban.ne.jp

ネットワーク[季刊] No.002

広島医療生活協同組合 広島共立病院
〒731-0121 広島市安佐南区中須2丁目19番6号
発行・編集:広島共立病院病診連携室
TEL.082-879-1203 FAX.082-879-1146