

# Network



## 診療科紹介

## 広島共立病院 整形外科の現況 ～ 安佐地区唯一の日本手外科学会認定研修施設 ～



広島共立病院  
整形外科部長  
市川 誠

広島共立病院は広島大学整形外科の関連病院の一つとして教室からの派遣により現在、市川 誠 (S61 卒)、田中玄之 (H2 卒)、森 雅典 (H7 卒)、田尻隆彦 (H15 卒) の4名の常勤医と週2回の大学からの非常勤医師により診療や手術を行っています。

2009年度の年間手術件数は736件であり、多くの開業医および勤務医の先生からのご紹介のおかげをもちまして中規模病院としてはかなりの手術件数をこなしております。その内訳で特徴的なのは上肢の手術が約430件と多く6割近くを占めていることです。当院は安佐地区(安佐南区および安佐北区)で唯一の日本手外科学会認定研修施設であり、切断指の再接合や失われた手の機能再建など高度な技術を要す手術も行っております。

その他、高齢者の大腿骨頸部・転子部骨折を主として足関節部の骨折など下肢の外傷に対する手術や関節リウマチに対する機能再建術さらには人工関節置換術(膝・股・肘・指関節)などの手術も幅広く行っています。いずれの手術も日常生活や仕事への早期復帰を第一に考慮し、患者さんのニーズに応じた治療を心がけています。

### < 橈骨遠位端骨折 >

橈骨遠位端骨折の治療はロッキングプレートの開発、普及により飛躍的に進歩し、当院でも2005年より導入して良好な成績を得ています。以前は骨移

植や創外固定でしか対応困難であった関節内粉碎骨折も良好な整復位を得ることが可能となっています(図1)。さらにギプス固定も2週程度しか必要なく早期から入浴や日常生活動作が可能となり、高齢者に対しても希望される患者さんには積極的に手術を行っています。



術前 X-P



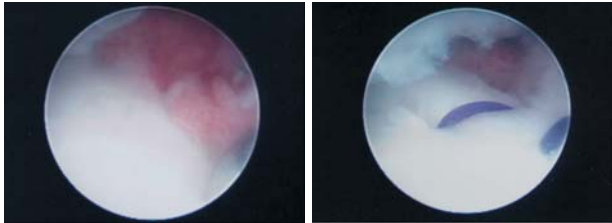
術後 X-P

(図1)

### < 三角線維軟骨複合体(TFCC)損傷 >

TFCC損傷は手関節の尺側痛の原因として重要ですが、よく手関節捻挫として見過ごされる場合が比較的多いのが現状です。当院では的確なMRI撮影、関節造影などで病態を把握し、1.9mmおよび2.3mmの手関節鏡を用いてTFCC縫合などを関節鏡視下に行っており良好な成績を得ています(図2)。





TFCC尺側断裂と  
滑膜増生

関節鏡視下  
TFCC縫合後

(図2)

### <指の変形性関節症>

DIP 関節（ヘバーデン結節）に対しては関節固定術を行うことが一般的で、確実な変形の改善と除痛が得られます。一方、PIP 関節（ブシャー結節）に対しては疼痛や機能障害の強い患者さんに対しては、人工関節置換術を行い良好な結果が得られています（図3）。

以上当院の特徴的な手術のごく一部を紹介させていただきました。今後も患者さんに満足していただける治療を行っていきたいと思いますので引き続きよろしくお願い申し上げます。



左中指屈曲障害(術前)

術前 X-P



術後1年(中指屈曲は改善)

術後1年の X-P

(図3)



▲整形外科医師

## 診療科紹介

## 広島共立病院 放射線科

放射線科医長 堀口 純(写真前列中央)

放射線診断科、いわゆるレントゲン科では病気の画像診断を行っています。これには病気が存在するかどうか、存在した時どのような性質のものか（例えば癌か炎症か？）、どの範囲に拡がっているか（癌であれば進行期／ステージ診断）が含まれます。放射線科、病理科、麻酔科は病院機能を支えるキーとなる診療科といわれます。

当院ではCTおよびMRI検査の外部からの予約を承っております。日本では5分診療を目標とするほど一人の医師が多くの患者を診察しており、そのため画像診断への依存度が大きい傾向があります。日本では人口当たりのCTおよびMRIの保有台数は多いのですが、殆どの市中病院ではCTやMRIの検査が一ヶ月待ちということが常態化しているのが現状です。反面、放射線診断医は人口当たりで欧米の1/3程度に留まっているため、放射線診断医が関与していないCTやMRIの検査が多数存在しています。幸いながら当院では数日以内、必要であれば当日の検査予約が可能となっております。読影

は放射線診断専門医であります常勤医一名に加え、同じく専門医資格を有する遠隔読影会社と契約しています。更に頭部検査では、より専門性を高めるため広大脳外科のサポートを頂いております。私どもは迅速で正確な診断を通じて、皆様のお役に立てるよう努力を続けて参りますので、今後ともよろしくお願い致します。



▲放射線科スタッフ

# 新年のどあいさつ

広島共立病院 院長 村田裕彦



院長 村田 裕彦

あけましておめでとうございます。本年もよろしくお願ひ申し上げます。「年越し派遣村」から二年、NHKが「無縁社会」を報道してから一年、政権交代は期待はずれで、なんとも明るい兆しのない

年明けです。昨年は、高齢者の死亡無届け問題も話題になりました。格差社会は疾病構造や死因に影響を与え、「患者になれない病人」も増えており、医療者も見過ごせない事態になっています。

当院では、相談室の4名の常勤MSWを中心に、これらの問題に取り組んでいます。経済的理由で医療費が払えない方とは積極的に面接し、国保料や窓口負担金の減免、身体障害者や生活保護の申請を検討しています。

昨年末に、市民団体「反貧困ネットワーク広島」主催で、12月21、22両日JR広島駅南口で「まちかど生活相談会」が開催され、数十人の方が集まれたとの事です。当院からも、看

護師やMSWが参加しました。当院MSWが出会った方は50代の路上生活者ですが、歯科治療をしたいが無保険であるとのこと。相談の結果、生活保護申請ができる事を伝え、その足で区役所に行かれたとのことでした。

また、広島共立病院では、「中断患者訪問」という取り組みを行っています。定期通院の方が受診されない時、電話で病状を確認しておりますが、何回電話しても通じない時には、職員がご自宅に訪問しています。元気でおられて、地域の医療機関に通院されておられる場合は良いのですが、そうでない方が問題です。これまでの経験では、医療費が高額なインスリン治療を中断されて放置されておられる方が複数おられました。このような方は、再来院していただき、社会資源を有効活用するお手伝いをさせていただきます。

なお、相談室では、当院受診の方に限らず相談を受け付けております。相談事項がありましたら、広島共立病院相談室（直通電話 082-879-6672）までご連絡下さい。

## 地域連携医療の新たな展開

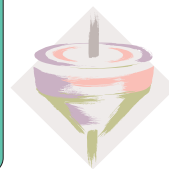
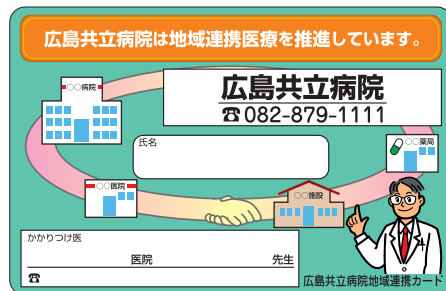
当院からかかりつけ医に紹介をさせていただく際に、患者さんには「地域連携カード」(図)を、昨年11月からお渡ししております。これで、病院とかかりつけ医との連携を患者さんが理解していただくことを期待しております。

そして、地域の患者さん向けの健康セミナーを、2011年4月23日(土)14:00~15:30から、安佐南区総合福祉センターにて、毎月定例で開催する予定で準備を進めております。このセミナーは、安佐南区・安佐歯科医師会・安佐薬剤師会・安佐医師会・安佐南区医師会(順不同)のご後援をいただいております。

また、2011年1月26日(水)19時より診療所の先生方を対象とした、診療所マネージメントセミナーを計画しております。外部講師を招き、毎月第4水曜日に8回シリーズで行う予定です。

地域連携医療を推進し、地域に開かれた病院

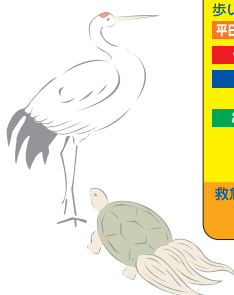
をめざし、今年も頑張るつもりです。よろしくお願ひ申し上げます。



**急病時には 救急医療も連携しています。**

**歩いて行ける場合**  
 平日診療時間内 **かかりつけ医**  
**休日昼** 休日当番医(9:00~18:00)  
**夜間** 広島市医師会 千田町夜間急病センター(内科・眼科)  
 ☎082-504-9990(受付/19:30~22:30)(休診12/31~1/3)  
**24時間** 広島市民病院(内科等の救急診療)  
 ☎082-221-2291  
 舟入病院(小児科)  
 ☎082-232-6195

**救急車の場合** 広島共立病院(内科)☎082-879-1111  
 又は、救急輪番病院



広島共立病院地域連携カード

**理念** 患者の人権を尊重した安全・安心で信頼される医療を実践します。

**基本方針**

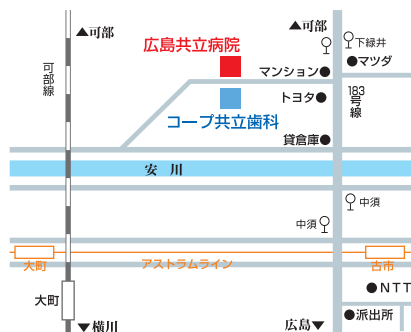
1. 常に医療水準の向上に努め、質の高い医療を提供します。
2. 患者・住民との共同の営みをすすめ、無差別・平等の医療をおこないます。
3. 地域での、保健・医療・福祉のネットワークづくりに貢献します。
4. 職員教育を重視し、いきいきと成長する専門職を育てます。
5. 平和をつくり、社会保障を守り発展させる活動を強めます。

## 第16回 広島共立病院オープンカンファレンス

- と き：平成23年3月9日（水）19時～
- と ころ：広島共立病院7階
- 内 容：症例検討会 なお、終了後、懇親会を予定しています。

**診療案内** 第2・第4土曜日を休診にさせていただきます。 **予約制** とは事前予約が必要です。 **予約可** とは予約無しでも受診可能です。

	診療開始～受付終了	専門外来等	月	火	水	木	金	土	
健診	(市・被爆者・政官健保等各種健診、人間ドック他) ①乳がん検診	予約制	丸屋 ①青木	青木 ①青木 被爆者外来 2時～5時 青木	山田 ①青木	青木 ①青木	寺谷 ①青木	1.3.5週 三田尾 ①青木	
禁煙支援外来	午後(担当医 青木)	再診のみ 予約制	2時～外科外来	12時～健診外来					
内科 <small>(当院に初めて受診される方は、予約制ではありません)</small>	午前9時～11時30分	初診(再診) 予約可	寺谷・山田 迫本	寺谷・山田 中村	山肩・加太 ウオン	寺谷 三田尾	中村・山田 迫本	1.3.5週 ウオン・山田 鷹屋	
		循環器内科 予約制	鷹屋		村田・鷹屋		村田	1.3.5週 村田	
		呼吸器内科 予約制		木山					
		消化器内科 予約制	三田尾	西原	三田尾	西原	加太	森下	
	糖尿病内科 予約制	森下		森下		森下		1.3.5週 大谷	
	午後5時～6時30分 (定期通院されている 予約の方のみ)	呼吸器内科 予約制				木山			
循環器内科 予約制					鷹屋				
消化器内科 予約制					西原				
糖尿病内科 予約制					森下				
午前9時～11時30分	脳神経内科 予約可	末田							
精神科	午前9時～11時30分	予約可		辻					
リハビリ テーション科	午前9時～9時30分	診 察 予約制				代診			
	午後1時30分～4時30分	理学・作業・言語・ 物理の各療法	○	○	○	○	○	1.3.5週 ○	
外科	午前9時～11時30分 ※第3土曜日 (予約のみ)高永甲	予約可	大田垣	高永甲 大枝	高永甲 10時まで 迫川 乳がん検診 予約制 2週を除く 高永甲	高永甲 大田垣	青木 迫川	1週 高永甲・大枝 3週 大田垣・迫川 (予約のみ)高永甲 5週 交替	
	午後3時～4時30分		2時～ 青木				高永甲	午後休診	
脳外科	午後2時～4時30分	予約可					広島大学		
整形外科	午前9時～11時30分	予約可	市川 田尻	田中 森	中林 森	市川 田中	田中 田尻	1週 田中・田尻 3週 市川・森 5週 交替	
	午後4時～6時30分	(両リウマチ) (両手・肘)		1.3.5週 市川 2週 森・4週 田中 田尻		數佐(かずさ) 森		午後休診	
小児科	午前9時～11時30分	☐小児一般	☐東	☐東	☐東	☐東	☐東	☐1.3.5週 東	
	午後2時～3時	☑アレルギー 予約制	☑東				☑東		
	午後3時～4時30分	☑予防接種 予約制	☑東				☑東	午後休診	
	午後5時～6時	☑乳児健診 予約制		☑3時～6時 東					
眼科	午前9時～11時30分			井上		曾根			
泌尿器科	午前9時～11時30分		山崎	山崎	山崎	山崎	山崎	1.3.5週 山崎	
	午後2時～4時30分	予約可	山崎			山崎		午後休診	
耳鼻いんこう科	午前9時～11時30分		築家	築家	築家	築家	築家	1.3.5週 築家	
	午後3時～4時30分		築家			築家	築家	午後休診	
皮膚科	午前9時～11時30分	予約可	田中						
	午後2時～4時30分	予約可			戸田		亀頭		
婦人科	午前9時～11時30分(土曜)	子宮がん検診 予約制				佐能 (健診のみ) 9時～12時		毎週 広島大学	



# 広島医療生活協同組合 広島共立病院

〒731-0121 広島市安佐南区中須2丁目19-6  
TEL.082-879-1111 (代)

URL <http://www.hiroshimairyo.or.jp>  
E-mail [kyoritsu@hiroshimairyo.or.jp](mailto:kyoritsu@hiroshimairyo.or.jp)