

# Network

広島共立病院  
診療科紹介

## 糖尿病内科

～1泊2日の教育入院コースもあります～



広島共立病院  
副院長  
森下 尚明

広島共立病院糖尿病内科では常勤医師1名と日本糖尿病療養指導士7名を中心に糖尿病の診療や療養指導に当たっております。

病棟では教育入院のプログラムがあり、月に2回、第2、第4木曜日より1週間のスケジュールが始まります。表のような講義を組んでいますが、別に栄養指導などは患者様個々に行います。教育といっても一方通行の講義だけに終わるのではなく、アンケートなどを通して患者様一人一人の生活や仕事における療養上の問題点を探り、多職種カンファレンスで話し合っ

て、患者様と一緒に解決していけるような指導を目指しています。平行して血糖コントロールを行っていきませんが、最新のインスリン療法や血糖降下剤等の使用法についても研鑽を積んで、個々の症例に最適な治療法を提供できるようにと心がけています。具体的には2型糖尿病ではその適応があれば、GLP-1受容体作動薬（ピクトーザやパイエッタ）も導入したり、1型では積極的にCSII（持続皮下インスリン注入療法、インスリンポンプ療法）も導入して、カーボカウントによる食事療法と組み合わせた血糖コントロールも行っています。このCSIIについては当院の症例を昨年6月のオープンカンファレンスで発表させて頂きました。CGM（持続血糖モニター）についても導入を検討しています。

また入院中に三大合併症や大血管症など合併症の評価も行って、紹介入院となった患者様については

各々きちんと報告するようにしています。最近では特に腎症や虚血性心疾患が進行してきた方の御紹介を頂くこともあります。各々、腎症では蛋白制限を中心とした腎症の食事療法の指導等を行い、また心疾患については当院の循環器内科とも連携を取って、必要なら冠動脈造影まで施行しております。

### 糖尿病1週間教育入院

#### 糖尿病教室プログラム

糖尿病教室開講：2回/月  
(第2・木曜日～翌水曜日まで)

※開講日と祝日が重なった場合、講師に連絡して、日時変更してもらい、お伝えします。

	時間	内容	担当者
木曜日	10:00～11:30	糖尿病とは	医師
	14:00～14:30	検査について	検査技師
	14:30～15:30	薬について	薬剤師
金曜日	15:00～16:00	食事療法1回目	栄養士
土曜日	16:30～17:30	合併症について	医師
翌月曜日	15:00～15:30	食事療法2回目	栄養士
翌火曜日	16:00～17:00	運動療法について	医師
翌水曜日	13:30～14:00	生活の注意とまとめ	看護師

他、多忙な患者様のために、土、日曜日を利用した1泊2日の教育入院コースもあります。土曜日の午前9時に入院して頂き、2日間で集中的に講義を受けたり、血糖日内変動をチェックしたり、運動療法の実践をしたりというコースです。(日曜日の午後1時に退院となります)是非御紹介を頂ければと思います。

外来では、1型の患者様約30名と2型の患者様約740名の診療を行っています。外来栄養指導の他、療養指導士によるフットケア外来も開設しており、患者様にフットケアに対する関心を持って頂くのみならず、いろんな会話も通じて療養指導ができる場



ぶどうの会学習会

になっているかと思います。

また広島共立病院には「ぶどうの会」という患者様の会があり、主体的に総会、旅行、クリスマス会などの行事を企画しています。そういう場で体験交流ということで、患者様が自分の経験を話してくれますが、実際に食事療法から薬物療法まで実践している方の言葉は重みがあり、それに耳を傾けるのが何よりも勉強になってくれているかと思っています。

以上でまだまだ不十分なところもありますが、安佐南区で病棟機能を有する数少ない糖尿病内科の一つとして、その役割を果たせるように奮闘していきたいと考えております。これからもどうぞよろしくお願い申し上げます。



笑顔のスタッフと

## 無料低額診療事業スタート

2012年4月1日より、広島共立病院では「無料低額診療事業」を開始します。

「無料低額診療事業」は、国や行政が行う社会保障、社会福祉制度ではなく、医療機関が独自に窓口負担金を減額、もしくは免除する事業です。広島医療生活協同組合がこの事業を行うことになりましたので、広島共立病院をはじめ、協同、沼田、津田、あすなろの各診療所、コープ共立歯科で利用できます。

減額や免除を決定する所得基準は、生活保護法に基づく「生活保護基準」の150%以下です(130%以下は免除、130~150%は半額減額)。患者様の年齢、その方の世帯人数(同居されている家族の人数)によって「生活保護基準」は変わります。

国民健康保険制度で「一部負担金減免制度」があり、広島市は生活保護基準の130%までを減額の対象としています。この制度に該当しない、または協会けんぽや後期高齢保険の方も、今回開始する「無料低額診療事業」で該当すれば免除、もしくは減額することができます。

入院や検査などでご紹介をいただく場合、医療費負担の不安がある患者様には、相談室へご連絡ください。入院当日でも、外来当日でも構いません。相談する中で、身体障害者手帳の申請や障害年金の申請が可能な場合もあります。また高齢者の場合、介護保険の申請やサービスの利用、入所施設の選択が必要な場合もありますので、あわせてご援助いたします。

広島共立病院には、医療ソーシャルワーカーが相談室に3名、地域連携室に1名おります。入院相談の際にもお気軽にご相談ください。



相談室直通 (082) 879-6672

地域連携室 (082) 879-1203



# 第17回 安川河畔カンファレンス

17th YRC (Yasu Riverside Conference)

2012年3月14日に開催された17th YRCのダイジェストをお届けします。

広島共立病院 院長 村田 裕彦

## 妊娠糖尿病の診断基準

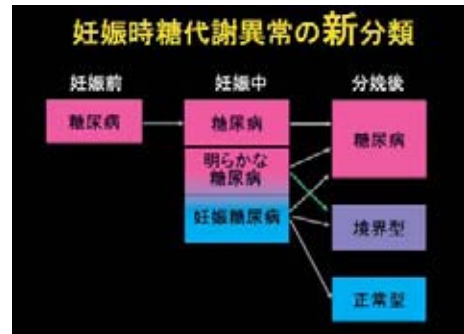
産婦人科 三田尾 賢



2010年、妊娠糖尿病の定義と診断基準が変わった。

【75gOGTT 診断基準】 1. 基準値は①空腹時血糖値  $\geq 92\text{mg/dl}$  ②1時間値  $\geq 180\text{mg/dl}$  ③2時間値  $\geq 153\text{mg/dl}$ 。2. 上記の1点以上を満たした場合にGDMと診断する。3. ただし2時間値  $\geq 200\text{mg/dl}$  時には、overt diabetes in pregnancy (妊娠時に診断された明らかな糖尿病) のチェックをする。

【overt diabetes in pregnancy】 次のいずれかを満たした場合に診断する。①空腹時血糖  $\geq 126\text{mg/dl}$  ②HbA1c  $\geq 6.5\%$  (HbA1c(JDS)  $\geq 6.1\%$ ) ③確実な糖尿病網膜症が存在する \$ 随時血糖値  $\geq 200\text{mg/dl}$ 、あるいは75gOGTTで2時間値  $\geq 200\text{mg/dl}$  で上記①~③のいずれかがある場合。

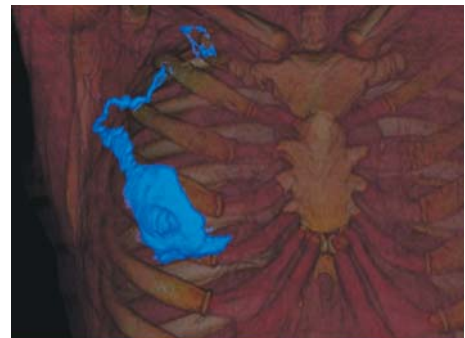


## 乳癌センチネルリンパ節生検における3D-CT lymphographyの有用性

外科 高永甲 文男



センチネルリンパ節とは腫瘍からのリンパ流を最初に受けるリンパ節と定義され、領域リンパ節における癌の転移を見張る“前哨リンパ節”の役割を果たしている。従って、センチネルリンパ節生検によってそのリンパ節に転移がなければ、領域リンパ節に転移がないため、腋窩リンパ節郭清を省略でき、それに伴う合併症を避けることができる。センチネルリンパ節を同定する為に、色素法が用いられていたが、昨年11月より3D-CT lymphographyを併用している。10例中10例の同定ができ、有用であった。



## 症例報告:正中弓状靭帯圧迫症候群の1例

消化器内科 加太 周



正中弓状靭帯圧迫症候群とは、横隔膜の正中弓状靭帯が、腹腔動脈を圧迫して生じる症候群。本症例は、腹腔動脈狭窄により生じた脾十二指腸動脈領域の動脈瘤が破裂し、十二指腸壁内に巨大血腫を生じた。CTおよびCTAが診断に有用であった。脾動脈瘤は破裂で40%が発見され、破裂した場合の死亡率は17.5%とされる。本症例は、血腫が自然退縮し、保存的に経過をみている。

### まとめ

・脾アーケード動脈瘤の破裂に至ったが、出血が十二指腸壁内に留まり腹腔へ穿破しなかったため出血性ショックに陥ることなく経過し、血腫の増大により一時的な十二指腸の通過障害をきたしたものの、保存的経過観察のみで自然軽快した正中弓状靭帯圧迫症候群の症例を経験した。

・正中弓状靭帯圧迫症候群は比較的稀な疾患であるが、破裂時の死亡率が高いと報告されている脾アーケード動脈瘤を認めた際、その第一の原因として想起されるべき重要な疾患であることを認識した。

# 念願の心臓血管外科外来、開設!

広島共立病院 院長 村田 裕彦

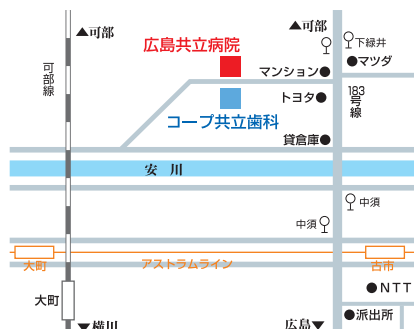
広島共立病院では、常勤医がいない診療科でも、非常勤医による外来診療を行っております。現在は、眼科、皮膚科、脳神経外科、脳神経内科、精神科で週に1~3単位実施しています。この度、2012年4月より広島大学第一外科のバックアップで心臓血管外科外来を開設することになりました。冠動脈疾患、大動脈瘤、弁膜症等の手術適応の判断、術前術後のフォローアップなどを行います。そのような方がおられましたら、お気軽にご紹介下さい。専門医が的確に診療させていただきます。

**診療案内** 第2・第4土曜日を休診にさせていただきます。 **予約制** とは事前予約が必要です。 **予約可** とは予約無しでも受診可能です。

	診療開始~受付終了	専門外来等	月	火	水	木	金	土	
健診	(市・被爆者・政官健保等各種健診、人間ドック他) ①乳がん検診	①青木 予約制	①青木	青木 青木 被爆者外来 2時~5時 青木	山田 ①青木 2時~5時 三宅	丸屋 青木 ①青木	寺谷 ①青木 2時~5時 三宅	1.3.5週 三田尾 ①青木	
禁煙支援外来	午後(担当医 青木)	再診のみ 予約制	2時~外科外来	12時~健診外来					
内科 <small>(当院に初めて受診される方は、予約制ではありません)</small>	午前9時~11時30分	初診(再診) 予約可	寺谷・山田 迫本	寺谷・山田 中村	山肩・加太 ウオン	寺谷・三田尾 三宅	中村・山田 迫本	1.3.5週 三宅・山田 鷹屋	
		循環器内科 予約制	鷹屋		村田・鷹屋		村田	1.3.5週 村田	
		呼吸器内科 予約制		木山					
		消化器内科 予約制	三田尾	西原	三田尾	西原	加太	1.3.5週 ウオン	
	午後5時~6時30分 (定期通院されている 予約の方のみ)	呼吸器内科 予約制				木山			
		循環器内科 予約制				鷹屋			
		消化器内科 予約制				西原			
		糖尿病内科 予約制	森下		森下		森下	1.3.5週 森下・大谷	
精神科	午前9時~11時30分	脳神経内科 予約制	宍戸						
リハビリテーション科	午前9時~9時30分	診察 予約制		辻			代診		
	午後1時30分~4時30分	理学・作業・言語・ 物理の各療法	○	○	○	○	○	1.3.5週 ○	
外科	午前9時~11時30分 ※第3土曜日 (予約のみ) 高永甲	予約可	大田垣	高永甲 野間	高永甲 10時まで 迫川	高永甲 大田垣	青木 迫川	1週 高永甲・野間 3週 大田垣・迫川 高永甲 5週 交替	
	午後3時~4時30分		2時~ 青木				高永甲	午後休診	
脳外科	午後2時~4時30分	予約可					広島大学		
心臓血管外科	午後2時~4時30分	予約可				広島大学			
整形外科	午前9時~11時30分	予約可	市川 田尻	田中 森	泉 森	市川 田中	田中 田尻	1週 田中・田尻 3週 市川・森 5週 交替	
	午後4時~6時30分	(①リウマチ) (②手・肘)			1.3.5週 市川 2週 森・4週 田中 田尻		新本 森	午後休診	
小児科	午前9時~11時30分	☐小児一般	☐東	☐森下	☐東	☐森下	☐東	☐1.5週 東	
	午後2時~3時	☑アレルギー 予約制	☑森下	☑2時~6時 東	☑2時~4時30分 森下	☑東	☑2時~2時45分 森下	☑3週 森下	
	午後3時~4時30分	☑予防接種 予約制	☑森下	☑3時~5時30分 森下	☑1.3.5週 森下 2.4週 東	☑東	☑森下	午後休診	
	午後5時~6時	☑乳児健診 予約制		☑5時~6時					
眼科	午前9時~11時30分			平田		出口			
泌尿器科	午前9時~11時30分		山崎	山崎	山崎	山崎	山崎	1.3.5週 山崎	
	午後2時~4時30分	予約可				広島大学		午後休診	
耳鼻いんこう科	午前9時~11時30分		築家	築家	築家	築家	築家	1.3.5週 築家	
	午後3時~4時30分		築家			築家	築家	午後休診	
皮膚科	午前9時~11時30分	予約可	亀頭						
	午後2時~4時30分	予約可			戸田		田中		
産婦人科	午前9時~11時30分	子宮がん検診 予約制	三田尾	三田尾	三田尾	佐能	三田尾	1.3.5週 広島大学 (検診のみ 9時~12時)	
	午後2時~4時30分		三田尾	三田尾	三田尾	三田尾	三田尾		

## 広島共立病院 オープンカンファレンス

- とき：2012年6月13日(水) 19時~
- ところ：広島共立病院 7階
- 内容：第18回 安川河畔カンファレンス(YRC)、症例検討会。なお、終了後、懇親会を予定しています。



## 広島医療生活協同組合 広島共立病院

〒731-0121 広島市安佐南区中須2丁目19-6  
TEL.082-879-1111(代)  
URL <http://www.hiroshimairyo.or.jp>  
E-mail [kyoritsu@hiroshimairyo.or.jp](mailto:kyoritsu@hiroshimairyo.or.jp)