

Network



国際HPH(ヘルスプロモートングホスピタル)ネットワークに加盟!



広島共立病院 院長
村田 裕彦

新年あけましておめでとうございます。本年もよろしくお願いたします。

昨年は、政治・経済が混沌とした中、iPS細胞で山中教授がノーベル賞を受賞され、カーブ健闘・ロンドンオリンピック・サンフレッチェ優勝とスポーツ界が

賑わったことが救いでした。今年は良い年になりますでしょうか。

当院では昨年11月、新病院建設の準備と並行して、国際HPHネットワーク(International Health Promoting Hospital Network)に加盟いたしました。初めて聞かれる方が多いと思いますが、これは、WHOが提唱する健康増進拠点病院の国際的なネットワークです。日本で加盟している病院はまだ少なく、当院が8番目、中四国地方では1番目です。国際HPHネットワークはヨーロッパから拡がり現在918病院、41地域ネットワークが加盟しています。日本ではヘルスプロモーションが病院での課題にな

っておりませんが、WHOでは、健康QOLを高めるための環境づくりに病院も役割を担うべき、という考えを提唱しています。当院では、地域で健康チェックや健康教室、病院ではメディカルフィットネスを運営する等、これまでも健康づくりの取り組みを行ってまいりましたが、さらにグローバルな視点で健康づくりをいっそう進めていくために加盟いたしました。慢性疾患・高齢患者が増え、健康の決定因子として肥満、運動不足、喫煙、飲酒、貧困が問題であることは世界共通です。

今年、新病院着工の年ですが、電子カルテの更新や、病院機能評価受審も予定しており、忙しい一年になりそうです。地域の先生方におかれましては、ご健康に留意され、ますますご活躍されますことを心よりお祈りいたしております。



国際HPHネットワーク会員認定証

新病院建設ニュース

入札…2013年1月24日に競争入札
着工…2月～3月ごろを予定

工事期間中の駐車場…工事期間中は近隣駐車場が少ししかありません。フジグラン緑井の駐車場をお借りし、セブンイレブン・フジグラン緑井前の「第一タクシーのりば」よりシャトルバスを運行します。ご迷惑をおかけしますがよろしくお願いいたします。

現在の工事…新病院の敷地を確保するためコープ共立歯科の増改築工事が始まりました。



▲新病院模型(病院ロビーに設置しています)

地域住民対象の『健康教室』の講師募集中 来年度は講師の公募枠を拡大します

広島共立病院 院長 村田裕彦

2011年度より、安佐南区役所、安佐南区医師会、安佐医師会、安佐歯科医師会、安佐薬剤師会の後援を頂いて健康に関する講演会「健康教室」を開催しております。毎年、安佐南区医師会、安佐歯科医師会、安佐薬剤師会から各1回講師をお願いしてまいりました。地域の方々に正しい健康情報を発信する目的で開催しておりますが、参加者は20～50名となっております。来年度は全枠を公募して、安佐地区の

先生方にご講演いただく機会を増やさせていただくことにしました。過去2年間の演題と講師の先生を以下にお示しし、そして来年度のテーマを設定しました。テーマは、例年通り国内外の疾患キャンペーンや流行時期に合わせて設定してみました。日時は原則毎月第四土曜日 14:00～15:30、場所は安佐南区総合福祉センターです。よろしくお願い致します。(連絡先：広島共立病院 地域連携室 立石)

■地域まるごと健康づくり「健康教室」(参加費無料)

	2011年度 内容	2012年度 内容	2013年度 テーマ(案)
4月	メタボリックシンドロームについて(5W1H いまさら聞けない?メタボリックシンドローム) 広島共立病院 村田裕彦医師	「原発事故・放射線への人体への影響」 広島共立病院 青木克明医師	毎年4月7日は世界保健日です
5月	たばこの害/健診のおすすめ 広島共立病院 青木克明医師	「健康を害する喫煙」 加藤古市薬局 山田篤志先生	※5/31は世界禁煙日です ※薬ののみ方について
6月	「歯周病」"お口の健康を願って" 原田歯科医院 原田美彦先生	「からだの健康はお口から」 山村歯科医院 山村 健先生	6/4は虫歯予防日です 歯の健康に関すること(歯周病など)
7月	手の痛みを生じる疾患について 広島共立病院 市川 誠医師	「心房細動といわれたら…」 広島共立病院 鷹屋 直医師	7/28は世界肝炎日です 肝臓の病気・アルコール依存症に関すること
8月	乳がんについて 乳がんを早くみつけよう "早期発見、早期治療をめざして" 広島共立病院 高永甲文男医師	「自分の脳は、自分で守ろう」 矢野脳神経外科・やのこどもクリニック 矢野 隆先生	脳の疾患と予防について
9月	くすりの飲み方・使用方法 まちがっていませんか? (薬の正しい使い方) 加藤古市薬局 加藤哲也先生	「運動して元気に長生き～心臓リハビリテーションの極意～」 広島共立病院 村田裕彦医師	※9月最終日曜日が「世界心臓の日」です ※9月10日 自殺予防日です
10月	インフルエンザについて 斉藤内科医院 斉藤敏史医師	「骨と関節に関する 四方山話」 広島共立病院 田中玄之医師	10/8ホネと関節の日です 整形外科疾患に関すること
11月	糖尿病について"生活習慣の改善からインスリン、インクレチンまで" 広島共立病院 森下尚明医師	「糖尿病… 旬な話題をお届けします!」 広島共立病院 森下尚明医師	11/14は世界糖尿病日です 糖尿病に関すること
12月	アルコールとの上手なつきあい方"お酒の問題! 困っている人いませんか?" 広島共立病院 西原一樹医師	流行中の肺炎マイコプラズマについて最近の見聞も含めて 広島共立病院 東 浩一医師	※12/4～12/10こどもの人権週間です。 子どもの健康に関すること ※12/1 エイズの日です。
1月	脳梗塞・心筋梗塞の予防とその後の生活について 広島共立病院 鷹屋 直医師	「沈黙の臓器肝臓の病気"慢性肝炎"」 広島共立病院 西原一樹医師	冬場に多い感染症について インフルエンザ・ノロウイルス
2月	子どもの健康について 広島共立病院 東 浩一医師	早期発見が何より…「乳がん・甲状腺がん」事情 広島共立病院 高永甲文男医師	2/4は世界対がん日です がんに関すること パート1
3月	大腸がんについて 広島共立病院 大田垣純医師	からだにやさしい…最近の外科手術 広島共立病院 大田垣純医師	がんに関すること パート2

■ 第20回健康教室報告

- 日時：2012年11月24日(土)
14:00～15:30
- 内容：糖尿病 最近の話題を中心に
- 講師：森下尚明医師 (広島共立病院副院長)
- 受講者人数：29名(男性6名/女性23名)



救急医療功労者県知事表彰を受けて

広島共立病院 院長 村田裕彦

昨年9月5日、平成24年度広島県救急医療功労者として広島県知事より表彰していただきました。私にとりましては身に余る光栄で、ご推薦して頂いた安佐医師会会長伊藤仁先生をはじめ役員の皆様がこの場を借りて深謝いたします。この間、安佐医師会の担当理事として皆様からご指導を頂きながら、安佐地区二次救急輪番制の導入と運営を行い、また、阪神淡路大震災以来行われてきた安佐医師会救急救助訓練を継続してまいりました。災害医療・救急医療の分野は課題が山積しており、まだまだ発展途上です。これからも地域の災害・救急医療体制が充実するように努力してまいりますので、ご指導のほどよろしくお願いいたします。



第20回 安川河畔カンファレンス

20th YRC (Yasu Riverside Conference)

2012年12月12日に開催した20th YRCのダイジェストをお届けします。

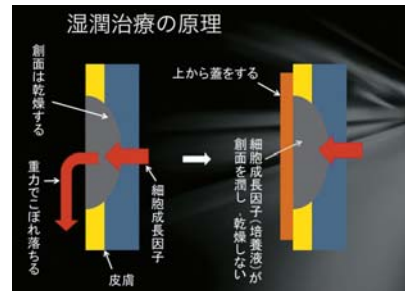
広島共立病院 院長 村田 裕彦

痛みもなく、きれいに、早く 傷を治す だれでもできる うるおい療法

広島共立病院 外科 外科病棟医長 野間 浩介



2003年に夏井睦先生の著書に出会い、2004年からうるおい療法（閉鎖療法、湿潤療法）を実践している。3ヶ月前には夏井先生に直接指導も仰いだ。この方法は、「傷を消毒しない、傷を乾かさない」事を原則とする。消毒は細菌を殺すが、正常細胞も殺してしまう。傷を乾かすと皮膚細胞が遊走増殖できず、真皮・肉芽組織は壊死し再生できなくなる。傷口から出る浸出液には「細胞成長因子」が豊富に含まれており、被覆剤で覆うことで、それらを保持し乾燥させず著明な効果が得られる。市販の創傷被覆剤やその代用品が有用。



睡眠時呼吸障害を伴う慢性心不全にASVを導入した2例

広島共立病院 循環器内科 病棟診療部長 鷹屋 直



慢性心不全には睡眠時呼吸障害（SDB）、特に中枢性睡眠時無呼吸（CSA）を高率に伴う。このような場合、簡便かつ呼吸を自然な形で安定させる順応性自動制御換気（Adaptive servo-ventilation, ASV）が近年開発され当院でも使用した。症例1は過去にCPAPが無効であった例で、CSAを認め、ASVを導入したところNYHAⅢ度からⅠ度に改善し社会復帰できた。症例2は頻脈誘発性心不全例で、ASVを導入して心不全をコントロールし、電気的除細動を行いASVから離脱できた。心不全患者にはSDBを積極的にスクリーニングしていく必要がある。

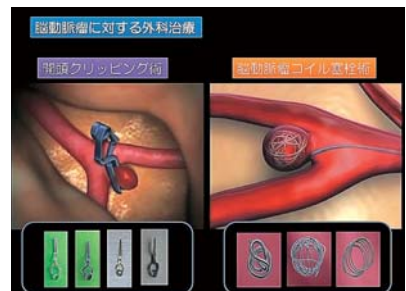


前交通動脈未破裂脳動脈瘤に対し開頭クリッピング術を行った1治験例

広島大学病院 脳神経外科 助教授 岡崎 貴仁



主訴はめまい。広島共立病院で施行したMRIではめまいの原因所見は認められなかったが、MRAにて大きさ5mmの前交通動脈瘤が認められ、CTAでも確認。広島大学病院にて精査後、interhemispheric approachにて開頭クリッピング術を施行した。脳動脈瘤の年間破裂率は大きさ5～6mmが1.0%であるが、前交通動脈瘤の場合は3～4mmでも0.9%で、小さくても破れやすい。未破裂脳動脈瘤の治療適応は、脳卒中ガイドライン2009では余命が10～15年以上あり大きさ5～7mm以上が基本であるが、本例のような前交通動脈瘤は5mm未満でも適応がある。広島大学病院では2011年未破裂脳動脈瘤を38例（開頭クリッピング術22例、脳血管内治療16例）に施行した。



診療案内

第2・第4土曜日を休診にさせていただいております。 **予約制** とは事前予約が必要です。 **予約可** とは予約無しでも受診可能です。

	診療開始～受付終了	専門外来等	月	火	水	木	金	土	
健診	(市・被爆者・政官健保等各種健診、人間ドック他) ①乳がん検診	予約制	①青木	青木 ①青木 被爆者外来 2時～5時 青木	山田 ①青木 2時～5時 三宅	丸屋 青木 ①青木	寺谷 ①青木 2時～5時 三田尾	1.3.5週 三田尾 ①青木	
禁煙支援外来	午後(担当医 青木)	再診のみ 予約制	2時～外科外来	12時～健診外来					
内科 (当院に初めて受診される方は、予約制ではありません)	午前9時～11時30分	初診(再診) 予約可	寺谷・山田 迫本	寺谷・山田 中村	山肩・加太 ウオン	寺谷・三田尾 中村・大谷	三宅・山田 迫本	1.3.5週 三宅・山田 鷹屋	
		循環器内科 予約制	鷹屋		村田・鷹屋		村田	1.3.5週 村田	
		呼吸器内科 予約制		木山					
		消化器内科 予約制	三田尾	西原	三田尾	西原	加太	1.3.5週 ウオン	
	午後5時～6時30分 (定期通院されている 予約の方のみ)	糖尿病内科 予約制	森下		森下		森下	1.3.5週 森下・大谷	
		呼吸器内科 予約制				木山			
午前9時～11時30分	脳神経内科 予約制		穴戸						
精神科	医師の退任により休診いたします								
リハビリテーション科	午前9時～9時30分	理学・作業・言語・ 物理の各療法	○	○	○	○	○	1.3.5週 ○	
	午後1時30分～4時30分		○	○	○	○	○	午後休診	
外科	午前9時～11時30分 ※第3土曜日 (予約のみ) 高永甲	予約可	大田垣	高永甲 野間	高永甲 10時まで 迫川	高永甲 大田垣	青木 迫川	1週 高永甲・野間 3週 大田垣・迫川 高永甲 5週 交替	
	午後3時～4時30分		2時～ 青木				高永甲	午後休診	
脳外科	午後2時～4時30分	予約可					広島大学		
心臓血管外科	午後2時～4時30分	予約可				広島大学			
整形外科	午前9時～11時30分	予約可	市川 田尻	田中 森	泉 森	市川 田中	田中 田尻	1週 田中・田尻 3週 市川・森 5週 交替	
	午後4時～6時30分	(腕リウマチ) (手・肘)		1.3.5週 市川 2週 森・4週 田中 田尻		亀井 森		午後休診	
小児科	午前9時～11時30分	☐小児一般	☐東	☐森下	☐東	☐森下	☐東	☐1.5週 東	
	午後2時～3時	☐アレルギー 予約制	☐森下	☐2時～6時 東	☐2時～4時30分	☐東	☐1.3.5週 森下 2.4週 東	☐3週 森下	
	午後3時～4時30分	☐予防接種 予約制	☐森下	☐3時～4時30分 森下	☐1.3.5週 森下 2.4週 東	☐東	☐森下	午後休診	
	午後5時～6時	☐乳児健診 予約制		☐5時～6時					
午後2時～5時	☐カウンセリング 予約制	芳西							
眼科	午前9時～11時30分			出口		沖本			
泌尿器科	午前9時～11時30分		山崎	永松	山崎	永松	永松	1.3.5週 山崎	
	午後2時～4時30分	予約可	山崎	永松	山崎	山崎	山崎	午後休診	
耳鼻いんこう科	午前9時～11時30分		築家	築家	築家	築家	築家	1.3.5週 築家	
	午後3時～4時30分		築家			築家	築家	午後休診	
皮膚科	午前9時～11時30分	予約可	木矢						
	午後2時～4時30分	予約可			戸田		田中		
産婦人科	午前9時～11時30分	子宮がん検診 予約制	三田尾	三田尾	三田尾	佐能	三田尾	1.3.5週 広島大学 (検診のみ 9時～12時)	
	午後2時～4時30分		三田尾	三田尾	三田尾	三田尾	三田尾		

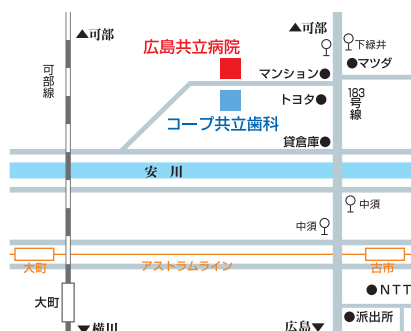
地域連携室だより

このコーナーでは地域連携室から折々のお知らせや統計などを掲載しています。

2012年度 4～11月 (種別) ●外来: 1,482件 ●入院: 967件 ●オープン検査: 1,141件
 累計紹介患者数総計 (科別) ◆内科: 2,122件 ◆整形外科: 769件 ◆外科: 336件 ◆小児科: 150件 ◆泌尿器科: 105件
 : 3,590件 (オープン検査) ■CT: 370件 ■MR: 165件 ■上部内視鏡: 192件 ■下部内視鏡: 178件 ■腹工コー: 49件

広島共立病院 オープンカンファレンス

- とき: 2013年3月13日(水) 19時～
- ところ: 広島共立病院 7階
- 内容: 第20回安川河畔カンファレンス(YRC)、症例検討会。なお、終了後、懇親会を予定しています。



広島医療生活協同組合

広島共立病院

〒731-0121 広島市安佐南区中須2丁目19-6
TEL.082-879-1111(代)

URL <http://www.hiroshimairyō.or.jp>
E-mail kyoritsu@hiroshimairyō.or.jp