

# Network



クレマチスの花言葉  
「美しい精神」「旅人の喜び」

## 副院長就任挨拶

広島共立病院 副院長・外科部長 大田垣 純

本年4月から広島共立病院の副院長に就任いたしました。長年副院長をされてきた高永甲先生が定年退職されたため、私が後を継ぐ形となりました。当院には2004年8月から勤務し、消化器の手術を中心に外科の診療を行ってまいりました。肝胆膵および消化器に関する手術は癌、良性疾患ともにいろいろなガイドラインに従って標準的手術を行っています。また、癌患者さんには必要に応じて術前、術後化学療法も行っています。新しくよいことは積極的に取り入れており、腹腔鏡下手術にもガイドラインに沿った範囲で取り組み、新病院建設の際には手術室に腹腔鏡下手術専用の手術室を新設し、手術の内容も充実してきました。

痔疾患ではジオン硬化療法のような侵襲の少ない短期間の入院で済む治療から、根治性の高い手術まで患者さんの病態にあった、要望に応えられるような治療を心がけています。急性虫垂炎に対しては保存的治療の有効性が高いことが確認され、腫瘍を形成した症例では手術による合併症が多くなるため、保存的治療と手術療法のそれぞれのメリットとデメリットを説明

し、患者さんの希望に沿った治療を行うようにしています。

最近では高齢者の癌患者さんが多く見つかるようになりました。元気の良い方も多いのですが、そうでない方もおられます。手術を希望されない場合や、手術を受けるかどうかを判断することが難しい場合もあります。合併症のリスクも高く、手術によるQOLの低下なども懸念され、すぐに手術をしましようと言えないのが現実で、ご本人やご家族とさまざまな選択肢を提示しながら治療を考えることが多くなりました。

当院は安佐南区では唯一外科手術を積極的に行っている病院であります。近くの病院で治療を受けたいと思っている患者さんは少ないと思います。そういう方々が安心して来ていただけるような病院になるよう、スタッフ一同頑張っております。また、急性腹痛が疑われ、どうしようか迷った際には気楽にご相談ください。今後ともよろしく願いいたします。



## 2017年度 新任 医師 紹介



内科・総合診療科 吉國 晋 (よしくに すずむ)

今年5月より広島共立病院に着任しました。2002年に広島大学医学部を卒業し小児科医として尾道や府中市の病院で勤務しましたが、2008年よりシンガポールに移住して日系クリニックで日本人患者の総合診療医として子供の予防接種から大人の健康診断などの外来診療を行っていました。昨年シンガポールの医療事情について共立病院の院内講演会で発表させて頂いたこともあり、内科や健診などの経験を積みたく広島に戻りました。

患者さんやご家族に分かりやすい説明を心がけ、納得して治療を受けてもらえるよう努力したいと存じます。今後ともよろしく願いいたします。

## 2017年度 新任医師紹介 ( 続き )



### 内科・糖尿病内科 門前 裕子 (もんぜん ゆうこ)

広島共立病院糖尿病内科の門前裕子です。平成19年に山口大学を卒業し、その後、広島市民病院、中国労災病院、県立広島病院などでの勤務を経て、この4月より当院で勤務させて頂くこととなりました。糖尿病や脂質異常症、高血圧症など生活習慣病を有する患者様の背景に寄り添い、それぞれの患者様にあった治療選択と、より良いコントロールを長く維持できるようにフォローする事を大切に日々診療に励んでおります。近隣の開業医の先生方、他科の先生方とも連携を取りながら、診療していきたいと考えておりますので、今後ともよろしくお願いたします。



### 外科・乳腺外科 網岡 愛 (あみおか あい)

この度、広島大学病院乳腺外科から赴任致しました網岡愛と申します。当院外科では主に乳腺疾患を担当し、乳がん検診で精密検査になった方や乳房に症状がある患者さんの診療を行っております。また、乳がんに関する研究も大学院で継続中です。現在は日本人女性の11人に1人は乳がんにかかると言われ、周りに乳がん患者さんがいる方も多いのではないのでしょうか。乳房に気になる症状があれば是非外来受診またはご紹介をして頂きたいと願っております。リラックスして疑問や不安にお答えできる診療を目指しておりますので、どうぞよろしくお願いたします。



### 外科 甲斐 佑一郎 (かい ゆういちろう)

4月より勤務しております外科の甲斐佑一郎と申します。卒後7年目で大学病院では呼吸器外科の臨床経験を積んでまいりました。広島共立病院では手術を主体として、患者さんを外来から入院・治療まで一貫して診療できる環境にあり、毎日が充実しております。呼吸器外科の知識・経験を生かしながら、広島共立病院に少しでも貢献できるよう努力して参ります。今後どうぞよろしくお願いたします。

第26回 特別講演  
2017年5月31日

## 「プライマリケアと専門医制度 ～ガイドライン時代に進化する総合診療医～」

広島大学病院 総合内科/総合診療科 教授 田妻 進 先生



田妻 進 先生

医療現場におけるプライマリケアは施設環境によりその実像は異なるものの、担当する医療者に求められる初期診療スキルに大きな隔たりは無い。急速な専門分化と高齢化社会の到来が相まって慢性的な医師不足感にあえぐ中、プライマリケアの実態を踏まえて、総合診療専門医に求められるスキルとマインドを提唱した。特に初療現場で頻度の高い急性腹症を例示して、その診療ガイドラインの概要と活用法を紹介しながら、「ガイドライン時代」の中で進化する総合診療医について私見をまじえて論じた。2018年に始まる新・専門医制度が粛々と船出することを期待したい。



特に初療現場で頻度の高い急性腹症を例示して、その診療ガイドラインの概要と活用法を紹介しながら、「ガイドライン時代」の中で進化する総合診療医について私見をまじえて論じた。2018年に始まる新・専門医制度が粛々と船出することを期待したい。

# 第38回 安川河畔カンファレンス

38th YRC (Yasu Riverside Conference)

2017年6月14日に開催した  
38th YRCのダイジェストをお届けします。  
座長 院長 村田 裕彦 医師

## 「肛門疾患の診断と治療」

広島共立病院 副院長・外科部長 大田 垣 純 医師



良性肛門疾患で多い痔核、痔瘻、裂肛、直腸脱について、その病因、診断治療について発表した。痔核、裂肛は排便習慣などが大きく関与しているため、生活指導や薬物療法で多くは軽快するが、非可逆的な状態になった場合には外科的処置が必要となる。しかし、ジオン硬化療法や、肛門拡張術など比較的侵襲の少ない方法で改善が期待できるため、早期の治療が望ましい。痔瘻、直腸脱はすべて外科治療の適応で、様々な術式が考案されているが、比較的侵襲の少ない治療法も工夫されている。今回は当院で行っている侵襲が少なく根治性が高い会陰式直腸切除術のビデオを供覧した。

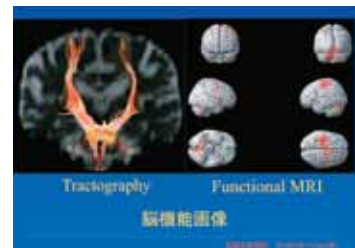


## 「脳梗塞(BAD)について」

広島共立病院 副院長 吉川 正三 医師



BAD (Branch Atheromatous Disease : 分枝粥腫型脳梗塞) は、ラクナ梗塞とアテローム血栓性脳梗塞の中間形と考えられる脳梗塞である。BAD 発症時は、手足の麻痺が軽度であっても、数日の間で、30～40%の割合で麻痺が悪化するとされている。BAD と診断された場合には早期より集中的な治療が望ましい。それでも麻痺が遷延された場合、回復期リハビリテーション病棟に入院されて治療を継続されることがある。その場合、麻痺の改善を予測するに当たっては、臨床経過を詳細に検討する事が重要であるが、脳機能画像：Tractography (神経線維描出画像)、functional MRI 検査が、有用な手段となる。



広島共立病院では、Tractography、functional MRI 検査を日常診療に実施している。

## 「当院におけるHPH(ヘルスプロモートイングホスピタル)の実践」

広島共立病院 消化器内科医長 ウォン トー ユン 医師



HPH は「Health Promoting Hospitals & Health Services」の略で健康増進活動拠点病院または医療サービスのことである。健康増進を患者・地域・病院職員ですすめていくWHO(世界保健機構)が推奨する国際的な病院ネットワークを構成する。自分の健康は自分でコントロール・管理できるような社会づくりを目指している。1993年にヨーロッパでPilot Studyとして開始し、当初は20施設・11ヶ国の参加であったが、現在は700以上の施設・40ヶ国以上が参加している。当院は2012年より国際HPHネットワークに加入し、日本で8番目の加入施設となった。加入前から民医連・医療生協としていろいろな健康増進活動をしてきたが、加入することによって、より具体的な形にすることが実現し、毎年学会で取り込みを報告している。



**診療案内**  
(2017年7月版)

第2・第4土曜日を休診にさせていただきます。【予約制】とは事前予約が必要です。【予約可】とは予約無しでも受診可能です。

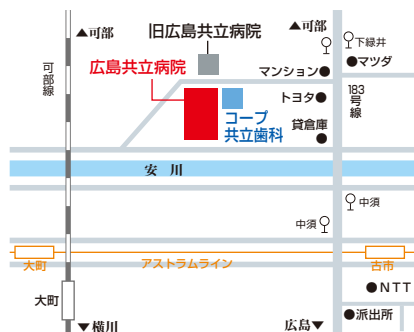
	診療開始～受付終了	専門外来等	月	火	水	木	金	土	
健診	(市・被爆者・協会けんぽ等各種健診、人間ドック他) ①乳がん検診	午 前 【予約制】	桑原 ①青木	桑原 ①青木	吉國 ①青木	桑原 ①青木	桑原 ①青木	1.3.5週 古江 ①青木	
		午 後 【予約制】			古江	桑原			
禁煙支援外来 被爆者外来	健診センターにて (担当医 青木)	再診のみ 【予約制】		2時～健診外来					
内科  (当院に初めて受診される方は、予約制ではありません)	午前9時～11時30分	総合診療科 【予約可】	山田 木村 野田	甲斐(華)・門前 山田 大谷	山田 伊藤 中村(晴)	門前・久保田 中村(真)・吉國	中村(晴)・山田 吉國	1.3.5週 門前・鷹屋 山田	
		循環器内科 【予約制】	鷹屋・伊藤		鷹屋・村田		村田・秦		
		呼吸器内科 【予約制】		木山					
		消化器内科 【予約制】	三田尾	加太・西原	三田尾	西原	ウオン	1.3.5週 ウオン 久保田	
	午後5時～6時30分 (定期通院されている 予約の方のみ)	呼吸器内科 【予約制】					木山		
		循環器内科 【予約制】					鷹屋		
		消化器内科 【予約制】					西原		
		糖尿病内科 【予約制】		2時～4時30分 門前		森下	森下	1.3.5週 森下	
脳神経内科	午前9時～11時30分/午後2時～4時30分	【予約制】	祢津						
精神科	午前9時～11時30分	【予約制】				山本			
緩和ケア内科	午前9時～11時30分	【予約制】	本家		本家	本家	加太		
	午後1時30分～4時30分								
リハビリテーション科	午前9時～11時30分	理学・作業・言語・ 物理の各療法	○	○	○	○	○	1.3.5週 ○	
	午後1時30分～4時30分		○	○	○	○	○	午後休診	
外科	午前9時～11時30分 ※第3土曜日 (予約のみ)高永甲	【予約可】	大田垣 甲斐(佑)	高永甲 長嶺 網岡	高永甲 網岡	高永甲 大田垣 甲斐(佑)	長嶺 網岡	1週 高永甲・長嶺 3週 大田垣 高永甲・甲斐(佑) 5週 交替	
	午後3時～4時30分						高永甲	午後休診	
乳腺外科	午後2時～4時30分	【予約可】					舛本		
心臓血管外科	午後2時～4時30分	【予約可】				片山/田口 交替			
脳外科	午後2時～4時30分	【予約制】					広島大学		
整形外科	午前9時～11時30分	【予約可】	市川 中林・加藤	田中 森	森 加納	市川 田中・加藤	田中 中林	1週 市川・加藤 3週 田中・森 5週 加藤	
	午後4時～6時30分				1.3.5週 市川 2.4週 加藤 中林	森 古田		午後休診	
小児科	午前9時～11時30分	☐小児一般 ☒アレルギー 【予約制】 ☑予防接種 【予約制】 ☑乳児健診 【予約制】 ☑カウンセリング 【予約制】	☐東・友田	☐森下	☐東・友田	☐森下	☐東・友田	☐1週 藤下 ☐2週 藤下 ☐3週 藤下 ☐4週 藤下 ☐5週 藤下 ☐6週 藤下 ☐7週 藤下 ☐8週 藤下 ☐9週 藤下 ☐10週 藤下 ☐11週 藤下 ☐12週 藤下 ☐13週 藤下 ☐14週 藤下 ☐15週 藤下 ☐16週 藤下 ☐17週 藤下 ☐18週 藤下 ☐19週 藤下 ☐20週 藤下 ☐21週 藤下 ☐22週 藤下 ☐23週 藤下 ☐24週 藤下 ☐25週 藤下 ☐26週 藤下 ☐27週 藤下 ☐28週 藤下 ☐29週 藤下 ☐30週 藤下 ☐31週 藤下 ☐32週 藤下 ☐33週 藤下 ☐34週 藤下 ☐35週 藤下 ☐36週 藤下 ☐37週 藤下 ☐38週 藤下 ☐39週 藤下 ☐40週 藤下 ☐41週 藤下 ☐42週 藤下 ☐43週 藤下 ☐44週 藤下 ☐45週 藤下 ☐46週 藤下 ☐47週 藤下 ☐48週 藤下 ☐49週 藤下 ☐50週 藤下 ☐51週 藤下 ☐52週 藤下	
	午後2時～3時		☑2週～2週30分 森下	☑2時～4時30分 東・友田	☑2時～4時30分 森下・友田 1.3.5週 森下・友田 2.4週 東・友田	☑2時～2時30分 友田 ☑2時～6時 東 ☑3時～4時30分 友田	☑2時～2時45分 1.3.5週 森下 ☑2時～2時45分 2.4週 友田		
	午後3時～4時30分		☐森下						
	午後5時～6時		☑乳児健診 【予約制】						
眼科	午前9時～11時30分	カウンセリング 【予約制】	東・太田・芳西			太田・芳西(東)	太田・東・芳西		
	午後0時30分～5時								
泌尿器科	午前9時～11時30分	(月)は午前9時30分～ 【予約可】	山崎	好中		小松			
	午後2時～4時30分		広島大学	広島大学	山崎	広島大学	山崎	1.3.5週 広島大学 午後休診	
耳鼻いんこう科	午前9時～11時30分		大橋	大橋	大橋	大橋	大橋	1.3.5週 大橋	
	午後3時～4時30分		大橋			大橋	大橋	午後休診	
皮膚科	午前9時～11時30分	9月～は午前休診 【予約可】	松尾						
	午後2時～4時30分				原田		沼田		
婦人科	午前9時～11時30分	初診(再診) 【予約可】 子宮がん検診 【予約制】	三田尾	三田尾	三田尾	三田尾	三田尾	1.3.5週 三田尾	
	午後2時～4時30分		三田尾	三田尾		三田尾			

**地域連携室  
だより**

来る2017年11月1日、当院は創立40周年を迎えます。これを記念し、11月1日(水)に交流会を計画しております。今後改めてご案内いたしますので、ぜひご参加くださいますようお願い申し上げます。

**広島共立病院  
オープンカンファレンス**

- とき：2017年9月13日(水) 19:00～
- ところ：広島共立病院 5階 セミナールーム
- 内容：第39回安川河畔カンファレンス(YRC) 3演題



**広島医療生活協同組合  
広島共立病院**

〒731-0121 広島市安佐南区中須2丁目20-20  
TEL.082-879-1111(代)  
URL <http://www.hiroshimairyo.or.jp>  
E-mail [kyoritsu@hiroshimairyo.or.jp](mailto:kyoritsu@hiroshimairyo.or.jp)