



むらた ひろひこ
広島共立病院 院長 村田 裕彦

令和6年能登半島地震

1月1日16時10分、能登半島で発生したマグニチュード7.6の地震は、石川県羽咋郡志賀町香能で最大震度7を観測したほか、能登地方の広い範囲で震度6弱以上の揺れを観測しました。北海道から九州まで大津波警報・津波警報・津波注意報が発令され、お正月気分が一瞬にして消滅いたしました。この地震により犠牲になられた方々に哀悼の意を表し、被災された皆様に謹んでお見舞い申し上げます。

今回の地震による被害は甚大で、各種報道を見聞きする度に心が痛みます。発災早期より、人命救助、避難者支援、道路・ライフラインの復旧などが官民あげて取り組まれています。

「石川県災害対策本部員会議」の1月23日の報告では、人的被害は、死者233人（うち災害関連死15人）、安否不明者19人、重傷者310人、軽症者865人で、住宅被害は38,713棟。避難されている方は、1次避難所10,823人、広域避難所992人、1.5次避難所318人、旅館・ホテルなどの2次避難所3,163人と報告されています。2次避難所は多く用意され、移動が進みつつありますが、報道によると現地にとどまることを選択される方も多いとされています。

私たち医療機関が行う支援は、できるだけ早く行うこと、被災地域の医療が復活するまで長く続けることがともに重要で、多くの団体が現地で活動されています。当院では、1月5日に日本医師会より都道府県医師会に出された日本医師会災害医療チーム（JMAT）の派遣要請に応え、広島JMATの第1班として1月16日～20日の5日間、総合診療科藤原匠平医師他、看護師1名・薬剤師1名・事務1名計4名のチームが現地で活動いたしました。

主たる活動地域は震源地に近い志賀町富来（とき）でした。指揮系統は、石川県保健医療福祉調整本部（県庁）に石川県JMAT調整本部が置かれており、その指揮の下、七尾市の能登中部保健医療福祉対策本部（公立能登総合病院）への参加医療団体として活動しました。JMAT調整支部がこの七尾市から穴水町のJMAT能登北部調整支部に移った直後でした。チームの報告によると、現地で拠点となったのは診療再開直後の町立富来病院（右上写真、被災前、60床）。地震直後は倒壊の危険があるとのことで入院患者



被災前の町立富来病院、同病院ホームページより

全員が域外転送されました。16日に外来、18日から被害の少なかつたりハビリ室で入院医療を再開しておられたところでした。任務は地域の避難所を回り避難所スクリーニング、避難者の健康観察および診察、富来病院診察再開のチラシ配布などを行う事でした。3日間で14ヶ所の避難所を回ったとのことです。道路状況や天候が悪く、移動に時間がかかりました。現地でお会いしたJMATの中には、自診療所を休診して参加されておられた隊もあったとのことで、支援者の強い熱意を感じました。北部地域を含め地域医療の復興には相当の時間がかかり、長期の支援が必要です。

そして、1月23日～28日には日本看護協会からの要請に応え、災害支援ナースを2名現地に派遣いたしました。任務は1.5次避難所の健康管理です。

医療支援を行うには、人的資源に限りがありますが、今後も現地への支援が継続できるよう努力して参ります。



左写真／富来活性化センターにて段ボールベッドの組立と設置（1月17日）
右写真／町立富来病院前の地震で生じた約10cmの段差（1月18日）

第116回 広島共立病院オープンカンファレンス 広島共立病院 & Web配信

第56回 特別公演

開催日

2023年12月6日(水)

座長

広島共立病院 院長
むらた ひろひこ
村田 裕彦 医師



「発熱の評価と対応 ～なぜ、体温を測るのか?～」

広島大学大学院医系科学研究科 救急集中治療医学 教授

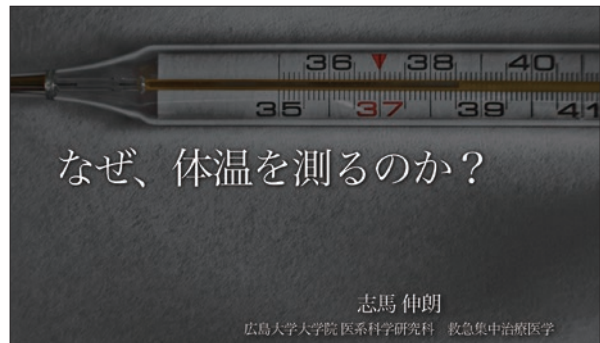


患者診療において用いられるバイタルサインの中で、体温は、最も古典的かつ頻繁に測定される指標である。しかし、その測定値の評価や対応については、十分な注意と配慮を要する。特に、以下の点を中心に整理した。

- (1) 体温はどこで測るのか
- (2) 高い体温と低い体温をどのように規定し、評価するのか?
- (3) 高い体温のなかで、発熱をどのように評価するのか?

しめ のぶあき
志馬 伸朗 先生

- (4) 体温異常が何が悪いのか?
- (5) 体温異常そのものに対する介入はどのように行うべきか?
- (6) 体温異常に起因する病態診断は?



「心肺蘇生の基本から最新知見まで」

広島大学大学院医系科学研究科 救急集中治療医学 助教



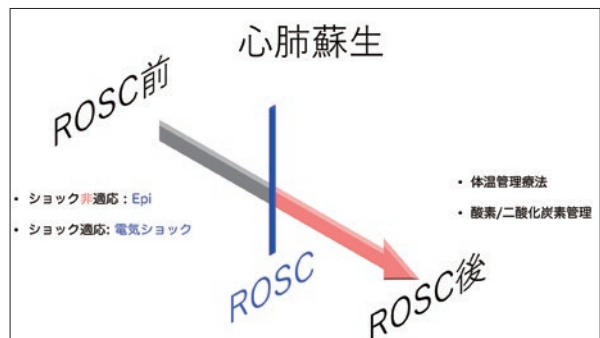
心肺停止の病態は、突然の血液の灌流の遮断をトリガーとして始まる。本講演では、心肺停止患者が病院に到着し、蘇生され、ICUにて集学的な治療を受ける一連の流れをPre-ROSCとpost-ROSCの2つに分け、それぞれのタイミングで重

要視されるポイントを、最新の知見を踏まえて解説した。

特にROSC後の病態は、近年注目されている研究領域である。我々の研究グループはROSC後の心肺停止蘇生後の脳障害を一種の代謝障害フェイズと捉え、脳の代謝

にしきみ みつあき
錦見 満暁 先生

システムが蘇生後に大きく変わる中で、脳虚血再灌流障害の進行を抑制する手法に焦点を当てている。その中で、低体温療法が重要な役割を果たしている。本講演では、近年の低体温療法に関する論文のレビューを通じて、低体温療法の適応に関する討論を行った。



第117回 広島共立病院オープンカンファレンス 広島共立病院 & Web配信

第61回 安川河畔カンファレンス

開催日

2023年12月13日(水)

座長

広島共立病院 外科部長
ながみね いちろう
長嶺 一郎 医師



「栄養評価の基本」

みなもと いさむ

広島共立病院 内科 診療部長 源 勇 医師



入院患者のほとんどは高齢者で低栄養のリスクが高く、消耗性疾患で入院されている場合も多く、栄養状態は重要な予後決定因子となる。よって、早期の栄養状態評価が必要で、入院中に適切な介入および管理を行えば、臨床的

Outcomeの向上に繋がる。

2018年に新しい低栄養診断基準であるGLIMが出ているが、従来の主観的包括的評価(SGA)、客観的栄養評

価(ODA)、そして多数のBiomarkerを組み合わせた総合的栄養指数/指標はまだ頻用されており、紹介した。

各栄養Biomarkerに対する年齢の影響:
(2011~2013年: 735血清サンプルからの分析)
→性別、炎症反応(CRP)と脱水所見(BUN)に調整した!

各栄養指標	β (95% CI)*	P 値
血清アルブミン (g/dL)	-0.38 (-0.44 to -0.31)	< 0.0001
コリンエステラーゼ (IU/L)	-0.36 (-0.42 to -0.29)	< 0.0001
総コレステロール (mg/dL)	-0.15 (-0.23 to -0.08)	< 0.0001
総リンパ球数 (/ μ L)	-0.16 (-0.24 to -0.09)	< 0.0001
総リンパ球率 (%)	-0.19 (-0.25 to -0.12)	< 0.0001
総鉄結合能 (μ g/dL)	-0.40 (-0.46 to -0.33)	< 0.0001

*Standardized coefficients with 95% confidence interval.
Toh Yoon Ew et al. HPN Conference Barcelona 2014.

「乳がん周術期治療 ～薬物療法を中心に～」

ふるかわ たかおき

広島共立病院 外科 古川 高意 医師



乳がん周術期治療の総論と、乳がん薬物療法の右記のトピックスについて、文献的データを示しながら解説した。

◎乳がん手術の歴史

◎乳がん薬物療法のアルゴリズム

◎最近の薬物療法で明らかに進歩した点

- ①再発高リスク乳がんに対する新規薬物療法
- ②正確な効果予測による化学療法の省略
- ③治療反応性に基づく追加治療の選択

診療案内(2024年2月版)

予約制 は事前予約が必要です。
 予約可 は予約なしでも受診可能です。

※第2・第4土曜日は
 休診です。

	診察開始~受付終了	専門外来等	月	火	水	木	金	土
救急担当	8:30~14:00(土曜日は13:00まで)		前谷	福井(美)	高田	福井(英)	吉國	橋本
	14:00~18:00		1・3週 源 2週 藤原 4週 橋本 5週 前谷	福井(美)	高田	福井(英)	1週 源 2・5週 前谷 3週 橋本 4週 鷹屋	
内科 (当院に初めて 受診される方は 予約制では ありません)	9:00~11:30	総合診療内科 予約可	藤原・山田 橋本	吉國・山田 前谷	山田・橋本 前谷	鷹屋・藤原 吉國・久保田 舟木(洋)	山田・楠 橋本・前谷	1週 鷹屋・山田・吉國・前谷 3週 鷹屋・山田・吉國・川先 5週 鷹屋・山田・吉國・交替
		循環器内科 予約制	鷹屋・楠	板倉	鷹屋・村田		村田	
		呼吸器内科 予約制		小西				
		消化器内科 予約制		加太	吉見	西原	源	1・3・5週 源・久保田
		糖尿病内科 予約制	森下	松田	森下	福井	森下	1・3・5週 森下
	14:00~16:30			藤原・大谷			秦	
		リウマチ科 予約制		大谷		1・3・5週 舟木(将)		
		循環器内科 予約制					鷹屋	
		呼吸器内科 予約制				2・4週 木山		
		消化器内科 予約制				西原		
17:00~18:30 (定期通院されている 予約の方のみ)	糖尿病内科 予約制					森下		
	緩和ケア内科 9:00~11:30	予約制	本家	舟木(洋)	本家	本家	加太	
	脳神経内科 9:00~11:30/14:00~16:30	予約制	祢津					
	精神科 9:00~11:30	予約制				山本		
	リハビリテーション科 9:00~11:30	○理学・作業・言語・ 物理の各療法 予約制	○	○	○	○	○	1・3・5週 ○
13:30~16:30		○	○	○	○	○		
外科 9:00~11:30	予約可	大田垣 古川	長嶺 平野	大田垣 (受付10:30まで)	大田垣 平野	長嶺 古川	1週 長嶺・平野 3週 古川・大田垣 5週 交替	
乳腺外科 9:00~11:30	予約制	1・3・5週 重松		重松			1・3・5週 重松	
13:00~15:30	予約制					平岡		
呼吸器外科 14:00~15:30	予約制	坪川						
心血管外科 14:00~16:30	予約可				小澤/高崎 交替			
脳外科 14:00~16:30	予約制					広島大学		
整形外科 9:00~11:30	予約可	市川・濱西 札場	田中 森	森 辻	市川・田中 札場	田中 濱西	1週 森・濱西 3週 田中・札場・市川 5週 市川・濱西	
	16:00~18:30	予約可		濱西 1・3・5週 市川 2・4週 札場		森 古田		
形成外科 9:00~11:00	予約可		佐々木					
小児科 9:00~11:30	☐ 小児一般 予約可		☐ 友田	☐ 森下	☐ 友田	☐ 森下	☐ 友田	☐ 1・3・5週 森下
	☑ 予防接種 予約制		14:00~14:30 田森下		☐ 14:00~16:30 1・3・5週 森下 2・4週 友田	14:00~14:30 田友田	☐ 1・3・5週 森下~14:45 2・4週 友田~14:45	
	☑ 乳児健診 予約制		15:00~16:30 田森下				15:00~16:30 田森下	
	12:30~17:00	カウンセリング 予約可	島田・芳西			島田・芳西		
婦人科 9:00~11:30	初診(再診) 予約可	藤本	藤本	藤本	三田尾	藤本	1・3・5週 藤本	
	子宮がん検診 予約制	藤本	藤本	藤本	三田尾	藤本	↑午前も休診の場合あり	
耳鼻咽喉科 9:00~11:30	予約可	津田		津田	津田	津田	1・3・5週 津田	
	月・木は補聴器外来(予約制) 予約可	津田		津田	津田	津田	↑午前も休診の場合あり	
泌尿器科 9:00~11:30	月・木は10:00~ 予約可	広島大学		広島大学	広島大学	広島大学	1・3・5週 広島大学	
	月・木は16:00まで 予約可	広島大学		広島大学	広島大学		↑午前も休診の場合あり	
眼科 9:00~11:30	予約可	河野	都			皆本		
皮膚科 9:00~11:00	予約制	松尾				山崎		
健診 市・被爆者・協会けんぽ等 各種健診・人間ドック他 (☑乳がん検診(外来外科も含む))	午前 予約制	午前	中増 桑原	源 桑原	中増・桑原 ☑池上	桑原・宮崎 ☑池上	中増・桑原 ☑池上	1・3・5週 清平・中増・☑池上
	午後 予約制	午後	中増	桑原	中増・桑原 ☑池上	桑原 ☑池上	中増 ☑池上	

地域連携部だより

この度の能登半島地震に際し、被災された方へ心より御見舞い申し上げますとともに、一日も早いご再建をお祈り申し上げます。

当院では、面会制限を一部緩和し対応を開始しております。感染対策のため1回2人までで30分以内。面会時間は14時~20時まで。年齢制限はなしとしております。

引き続きどうぞ、よろしくお願い申し上げます。

地域医療連携センター 地域連携部
 直通ダイヤル ☎ 082-879-1203



病院機能評価認定
 厚生労働省指定基幹型臨床研修病院



広島医療生活協同組合

広島共立病院

HIROSHIMA KYORITSU HOSPITAL

https://www.hiroshimairyo.or.jp

〒731-0121 広島市安佐南区中須2丁目20-20

TEL 082-879-1111(代)

FAX 082-879-6964

E-mail kyoritsu@hiroshimairyo.or.jp

