

きょうりつ だより



きらり★共立びと

感染対策チーム(森下・貞末・山下・加藤)

ご近所ドクター訪問
支援企業・団体様のご紹介
診療案内(2020年11月版)

VOL.

36

きらり共立びと

広島共立病院では、様々な医療スタッフが専門とする分野で活躍しています。「病院を訪れる方々へ少しでもお役に立てるように。」そんな思いで仕事に励む『共立びと』を各号でご紹介していきます。



No.04 今回の共立びと

やました のりえ
感染管理認定看護師 師長 **山下 典恵**

🔍 山下さんは病院内で どのような役割を果たしていますか？

入院されている患者さんはじめ、外来患者さん、ご家族、医療従事者、その他の来訪者などを対象に、感染リスクを最小限にするための活動を行っています。時には外に出かけて地域の方々にも感染対策のお話をしています。

🔍 新型コロナウイルス感染症についてみなさんに 知ってほしいことや注意してほしいことは？

手洗いとマスク装着は必ず行ってください。密閉、密集、密接の3密にも注意して換気も忘れずに。感染対策はご自身やご家族を守るために大切です。

これからの季節に向けて

感染症予防のワンポイントアドバイス

- ① 手洗いやアルコール消毒は、手の平と甲だけでなく指の間、指先、親指の付け根、手首までしっかりと！
- ② マスクは鼻やあごまでしっかりと覆ってください！
- ③ 冬に備え、インフルエンザワクチンの接種も忘れずに！



山下師長
から



🔍 感染対策チームの活動について教えてください。

院内で起こる感染症から患者さん、ご家族、職員などの安全を守るために活動しています。医師、看護師、薬剤師、臨床検査技師というメンバーで構成されていて、会議やラウンド、学習会や地域の施設からの相談対応、情報共有などを行っています。

🔍 広島共立病院の新型コロナウイルス感染症対策で やっていることは？

今年度は新型コロナウイルス感染症流行にともない、感染対策の強化をはかっています。皆様にはご不便をおかけしていますが、出入口は1カ所にして環境整備（清掃）と2時間ごとの換気、マスク着用、手指衛生の徹底には力を入れています。入館される方にもご協力をお願いし、職員一丸となって感染対策に取り組んでいますので、安心して受診してください。



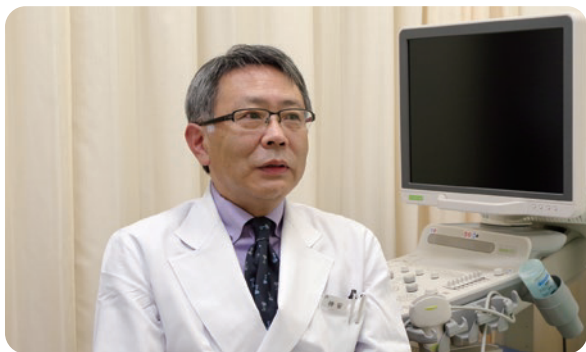
ご近所ドクター訪問

広島共立病院が連携している地域のドクターをご紹介します。

神安内科クリニック

かみやす まさや

院長 **神安 雅哉** 先生



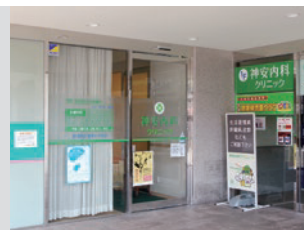
神安内科クリニック

〒731-0124

広島県広島市安佐南区大町東1-8-25

TEL:082-831-1122

- 診療科 内科、消化器科、呼吸器科
- 診療時間 午前／9:00～12:30
午後／15:00～18:30 ※木曜・土曜午後は休診
- 休診日 日曜日・祝祭日



医院の特徴を教えてください。

平成19年に開業いたしました。近隣の患者様が中心ですが、少し遠方からもご来院いただいております。専門は肝臓疾患ですが、今までの臨床経験を活かして、内科全般の診療を行っています。X線撮影、超音波検査、動脈硬化測定などに対応しております。

患者さんの対応で気をつけていることは？

正確な診断のためには、患者様の訴えを十分に聞く必要があります。患者様が話しやすい雰囲気を作ることを大切にしています。検査結果や治療薬についても、納得していただけるよう丁寧に説明することを心掛けており、何でも気軽に相談していただける医院を目指しています。

広島共立病院との連携について教えてください。

当クリニックは、広島共立病院と距離も近く、CT、MRIなどの精密検査が必要な場合や、入院が必要な場合、内科以外の疾患の診断治療などで連携させていただいております。

支援物資をご寄贈いただきありがとうございます！

この度の新型コロナウイルス感染症拡大の影響でマスクなどの物資が不足した中、企業や地域の皆様から下記の物資をご寄贈いただきました。これら支援物資は大切に使用させていただいております。職員一同、心よりお礼申し上げます。



【支援企業・団体様のご紹介】

企業・団体名	ご支援いただいた物資	寄贈月
清水建設株式会社 様	マスク	4月
特定非営利活動法人ピースウィンズ・ジャパン 様	マスク、防護服	4月
株式会社フォーブル 様	マスク	5月
ザ・ビッグ安古市店 様	フェイスシールド	5月
緑井レディースクリニック 様	アイソレーションガウン、フェイスシールド	5月
東邦レオ株式会社 様	マスク	5月
コストコホールセールジャパン株式会社 様	マスク	5月
株式会社ファーストリテイリング 様	マスク	5月
その他個人の方々	フェイスシールドなど	

診療案内(2020年11月版)

【予約制】は事前予約が必要です。
【予約可】は予約なしでも受診可能です。

※第2・第4土曜日は休診です。

	診察開始～受付終了	専門外来等	月	火	水	木	金	土	
健診	市・被爆者・協会けんぽ等 各種健診、人間ドック他 ☉乳がん健診	午前 【予約制】	桑原 中増	桑原 ☉川口	廣川・中増 ☉木村(ま)	桑原・廣川 ☉川口	桑原 中増	1・3・5週 古江・中増 ☉1週 木村(ま)	
		午後 【予約制】	中増	☉川口	古江・中増	桑原 ☉川口	中増		
禁煙支援外来	9:00～11:30	【予約制】		木山					
	17:00～18:30	【予約制】				2・4週 木山			
内科 (当院に初めて 受診される方は 予約制では ありません)	9:00～11:30	総合診療内科 【予約可】	山田・廣川 正木・高橋	吉國・橋本 山田	山田・正木 中村(晴)・田上	藤原・久保田 吉國・舟木(洋)	山田・藤原 橋本・立本	1・3・5週 廣川・鷹屋・山田・正木	
		循環器内科 【予約制】	鷹屋・伊藤		鷹屋・村田		村田		
		呼吸器内科 【予約制】			濱田				
		消化器内科 【予約制】			加太・西原		西原	ウオン	1・3・5週 ウオン 中村(晴)・久保田
		糖尿病内科 【予約制】	森下			森下		森下	1・3・5週 森下
	14:00～16:30	【予約制】			大谷・木山 大谷		鷹屋		
		リウマチ科 【予約制】				舟木(将)	秦		
		循環器内科 【予約制】					鷹屋		
		呼吸器内科 【予約制】					2・4週 木山		
		消化器内科 【予約制】					西原		
緩和ケア内科	9:00～11:30	【予約制】	本家	舟木(洋)	本家	本家	加太		
	13:30～16:30					田上	田上		
脳神経内科	9:00～11:30/14:00～16:30	【予約制】	祢津						
精神科	9:00～11:30	【予約制】				山本			
リハビリテーション科	9:00～11:30	○理学・作業・言語・ 物理の各療法 【予約制】	○	○	○	井口 ○	○	1・3・5週 ○	
	13:30～16:30		○	○	○	○	○		
外科	9:00～11:30	【予約可】	大田垣 郷田	長嶺	郷田	大田垣	長嶺 郷田	1週 長嶺・郷田 3週 大田垣 5週 交替	
	15:00～16:30								
乳腺外科	14:00～16:30	【予約可】					舛本		
心臓血管外科	14:00～16:30	【予約可】				片山/高崎 交替			
脳外科	14:00～16:30	【予約制】					岡崎		
整形外科	9:00～11:30	【予約可】	市川・土井 濱西	田中 森	森 國崎	市川・田中 濱西	田中 土井	1週 土井・濱西(市川) 3週 田中・森 5週 市川・濱西	
	16:00～18:30				1・3・5週 市川 2・4週 濱西 土井	森 古田			
小児科	9:00～11:30	☐ 小児一般 ☑ 予防接種 【予約制】 ☉ 乳児健診 【予約制】	☐ 友田	☐ 森下	☐ 友田	☐ 森下	☐ 友田	☐ 1・3・5週 森下 ☑ 吉國	
	14:00～15:00		14:00～14:30 ☉ 森下		☐ 14:00～16:30 1・3・5週 森下 2・4週 友田	14:00～14:30 ☉ 友田			
	15:00～16:30		15:00～16:30 ☐ 森下				15:00～16:30 ☐ 森下		
	17:00～18:00								
	12:30～17:00	カウンセリング 【予約制】	太田・芳西			太田・芳西	太田・芳西		
眼科	9:00～11:30	【予約可】	高本	三苫		小松			
泌尿器科	9:00～11:30	月・木は10:00～ 【予約可】	広島大学		山崎	広島大学	山崎	1・3・5週 広島大学	
	14:00～16:30		広島大学		山崎	広島大学		↑午前休診の場合あり	
耳鼻いんこう科	9:00～11:30	【予約可】	大橋	大橋	大橋	大橋	大橋	1・3・5週 大橋	
	15:00～16:30		大橋			大橋	大橋	↑午前休診の場合あり	
皮膚科	9:00～11:30	【予約可】	松尾		水野		渡邊/森岡 交替		
	14:00～15:00								
婦人科	9:00～11:30	初診(再診) 子宮がん検診 【予約可】	三田尾	三田尾	三田尾	三田尾	三田尾	1・3・5週 三田尾	
	14:00～16:00		三田尾	三田尾		三田尾		↑午前休診の場合あり	



アクセス

アストラムライン・JR可部線 大町駅より 徒歩約5分
中須バス停より 徒歩約3分
アストラムライン古市駅より 徒歩約5分

アストラムライン上安駅・大町駅
フジグラン緑井店前より

無料
送迎バス
を運行

ISO9001認証取得
病院機能評価認定
厚生労働省指定基幹型臨床研修病院



広島医療生活協同組合

広島共立病院

HIROSHIMA KYORITSU HOSPITAL

https://www.hiroshimairyo.or.jp
〒731-0121 広島市安佐南区中須2丁目20-20
TEL 082-879-1111(代)
FAX 082-879-6964
E-mail kyoritsu@hiroshimairyo.or.jp

