

2022年3月発行

発行者/広島共立病院

# きょうりつ だより



きらり★共立びと

診療放射線技師 荒木 圭司

ご近所ドクター訪問

気になる医療用語

診療案内(2022年3月版)

VOL.

44

# きらり共立びと

広島共立病院では、様々な医療スタッフが専門とする分野で活躍しています。「病院を訪れる方々へ少しでもお役に立てるように」。そんな思いで仕事に励む「共立びと」を各号でご紹介していきます。

## No.11 今回の共立びと

あらき けいじ  
診療放射線技師 荒木 圭司



### 放射線科はどのような仕事をしていますか。

病気やケガの診断・治療に必要な画像の撮影を行っています。外来や病棟患者さんの検査に加え健診センターでの検査も担っており、さらに救急患者さんへの対応もあるため夜間でも呼び出しにて検査対応をしています。また、患者急変時にはポータブル撮影装置にて救急室や病室での撮影を行うこともあります。



### どういった機器があるのですか。

レントゲン装置、マンモグラフィ、CT、MRI、血管造影、DEXA(骨密度検査)などがあり、目的によって使い分けます。当院では放射線技師7名で交代しながら業務を行っておりますが、マンモグラフィは女性技師に限定して対応するようにしています。



マンモグラフィ(乳房X線撮影装置)

### コロナ対策について教えてください。

ガイドラインに沿った感染予防措置をして検査を行い、使用する機器は使うたび消毒を徹底しています。患者さんが常に安心して利用できる状態を保っていますので、不安なく検査を受けていただけます。

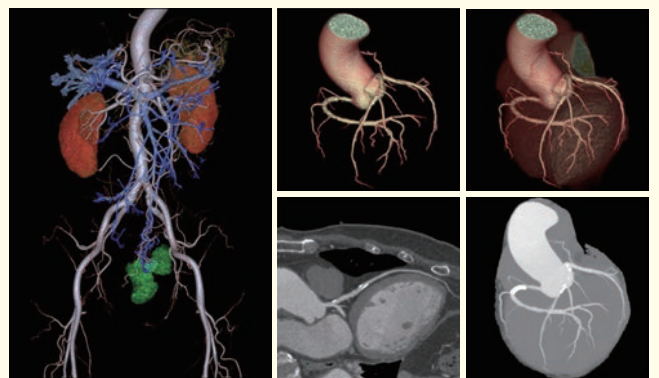


### 一番の腕の見せ所を教えてください。

CTやMRIといった画像診断検査では撮影後に画像処理を行います。血管や腫瘍等を識別できるように分割し処理を行い、合成して観察しやすくしています。

心臓CTA(冠動脈造影CT)検査では、元データによりますが約1時間程度の処理が必要となります。

ただ撮影するだけでなく、いかに診療に貢献できる画像が作成できるかが技師として求められている部分だと捉えています。毎日が勉強でありアップグレードし続けることが医療現場での技師の役割と考えます。



## Q1 検査の際注意することはありますか？

Q  
&  
A

検査機器によって気をつける点は変わりますが、できるだけシンプルな服装でご来院ください。検査部位に金属があると影響する場合がございますので、アクセサリーや金属の付いた服などはお控えください。検査時に注意事項の確認をいたしますので、その際にご協力をお願いいたします。

## Q2 放射線が心配なのですが？

1回の撮影での被曝線量は非常に少ないですし、近年の装置は低い放射線量でも良い画像が撮れるようになってきています。自然放射線の方が検査の被曝より多い場合もあります。複数回のX線検査を受けられる場合には気になる方も多いと思いますが、通常の検査で人体に影響が出ることはありません。

# ご近所ドクター訪問

広島共立病院が連携している  
地域のドクターをご紹介します。



## 緑井レディースクリニック

はやしだに せいじ  
院長 林谷 誠治 先生



### 緑井レディースクリニック

〒731-0103

広島市安佐南区緑井1-5-1

TEL:082-831-2300

<http://www.midorii-clinic.jp>

- 診療科 産婦人科
- 診療時間 午前/9:30~13:00 午後/14:30~17:30  
(受付) ※土曜日は午前/9:30~12:00 午後/13:00~14:30
- 休診日 木曜日・日曜日・祝祭日



## 医院の特徴を教えてください。

地域に貢献したいという思いから2005年4月に開業し、以来17年間で約2万4千人の患者さんを診察してきました。子宮がん検診や不妊症、更年期障害の診療、ピルの処方など、産婦人科として幅広い年代の女性にご利用いただいています。診察室に設置したモニターに内視鏡やエコー検査などで撮った画像を映し、患者さんに直接見てもらうことで、言葉だけに頼らないわかりやすい説明を行っています。

## 日頃から心がけていることは？

カルテの情報はクリニックのスタッフ全員で共有しており、より良い診療のために皆の意見を取り入れつつ医療事故の予防にもつなげています。また、待ち時間が長いと患者さんの負担も大きくなるため、検査などにかかる時間を短くしてできるだけお待たせしないよう心がけています。安心して利用でき、気軽に来れて喜んで帰ってもらえるような地域のクリニックを目指して、初心を忘れず丁寧に対応しています。

## 広島共立病院との連携について教えてください。

症状が重い場合や詳しい検査が必要な患者さんを受け入れていただいています。どんな症状でもすぐに対応してもらえるので、患者さんにとって最良となる医療の提供が実現できています。

気になる

## 医療用語

TOPIC  
09

『骨密度』について  
気にしていますか？

『骨密度』とは骨の量を数値化したものです。骨密度が低くなると、「骨粗しょう症」になるリスクが高まります。年齢と共に骨量は減少していきますが、若い頃の生活習慣を見直すことによって骨密度の減少を抑えることができます。大人になって頑張っても骨に良い食事や運動をしても、残念ながら骨量を増やす(骨を丈夫にする)ことはとても難しいです。実は骨量が増えていくのは、身体が作られていく思春期までの成長期の間だけなのです。そのため10才代に骨の貯金をしておくかが重要になります。この大切な時期に、カップラーメンやお菓子などの偏った生活をしていたり、ゲームばかりで運動不足だったりすると将来後悔することになるかもしれません。骨にとってもこの時期の大切さ、皆さんおわかりいただけます。



しょうか？骨粗しょう症は生涯を通して予防に取り組んでいく必要があります。骨量が徐々に減少していく40才代からは、骨の状態をチェックするために骨粗しょう症健診を受けましょう。

骨密度の検査は、健診などで簡単に測る方法もありますが、より正確な数値を測定できる「DEXA」という機器もあります。台の上に仰向けに寝て5分ほどで終わるもので、放射線量も少なく、痛みもないため、どなたでも気軽に利用いただけます。ご自身の骨密度が気になる方は、ぜひかかりつけの医師に相談の上、検査を受けてみてはいかがでしょうか？



広島共立病院のDEXA

# 診療案内(2022年3月版)

**予約制** は事前予約が必要です。  
**予約可** は予約なしでも受診可能です。

※第2・第4土曜日は休診です。

	診察開始～受付終了	専門外来等	月	火	水	木	金	土	
健診	市・被爆者・協会けんぽ等 各種健診、人間ドック他 ①乳がん検診	午前 <b>予約制</b>	桑原 中増	桑原 ①川口	桑原・中増 ①木村(ま)	桑原 ①川口	桑原 中増	1・3・5週 酒井・中増 ①1週 木村(ま)	
		午後 <b>予約制</b>	桑原・中増	①川口	桑原・中増	桑原 ①川口	中増		
内科  (当院に初めて 受診される方は 予約制では ありません)	9:00～11:30	総合診療内科 <b>予約可</b>	山田・酒井 亀谷	吉國・酒井 山田	橋本・山田 酒井	藤原・久保田 吉國・舟木(洋)	山田・橋本 藤原	1・3・5週 鷹屋・山田・吉國・橋本	
		循環器内科 <b>予約制</b>	鷹屋・伊藤		鷹屋・村田		村田		
		呼吸器内科 <b>予約制</b>		濱田					
		消化器内科 <b>予約制</b>		加太		吉見	西原	ウオン	1・3・5週 ウオン・久保田
		糖尿病内科 <b>予約制</b>	森下		森下		福井	森下	1・3・5週 森下
	14:00～16:30	<b>予約制</b>		藤原・大谷					
		リウマチ科 <b>予約制</b>		大谷		舟木(将)	秦		
		循環器内科 <b>予約制</b>					鷹屋		
		呼吸器内科 <b>予約制</b>					2・4週 木山		
		消化器内科 <b>予約制</b>					西原		
17:00～18:30 (定期通院されている 予約の方のみ)	糖尿病内科 <b>予約制</b>					森下			
緩和ケア内科	9:00～11:30	<b>予約制</b>	本家	舟木(洋)	本家	本家	加太		
脳神経内科	9:00～11:30/14:00～16:30	<b>予約制</b>	祢津						
精神科	9:00～11:30	<b>予約制</b>				山本			
リハビリテーション科	9:00～11:30	○理学・作業・言語・ 物理の各療法 <b>予約制</b>	○	○	○	井口 ○	○	1・3・5週 ○	
	13:30～16:30		○	○	○	○	○		
外科	9:00～11:30	<b>予約可</b>	大田垣 古川 平岡	長嶺 倉岡	平岡	大田垣 倉岡	長嶺 古川 平岡	1週 長嶺・倉岡 3週 古川・平岡・大田垣 5週 交替	
乳腺外科	14:00～16:30	<b>予約可</b>					舛本		
心臓血管外科	14:00～16:30	<b>予約可</b>				片山/高崎 交替			
脳外科	14:00～16:30	<b>予約制</b>					岡崎		
整形外科	9:00～11:30	<b>予約可</b>	市川・土井 濱西	田中 森	森 横田	市川・田中 濱西	田中 土井	1週 土井・濱西(市川) 3週 田中・森 5週 市川・濱西	
	16:00～18:30	<b>予約可</b>		1・3・5週 市川 2・4週 濱西 土井		森 古田			
小児科	9:00～11:30	☐ 小児一般	☐ 友田	☐ 森下	☐ 友田	☐ 森下	☐ 友田	☐ 1・3・5週 森下	
	14:00～15:00	☐ 予防接種 <b>予約制</b>	14:00～14:30 田森下		☐ 14:00～16:30 1・3・5週 森下 2・4週 友田	14:00～14:30 田友田	☐ 1・3・5週 森下 2・4週 田友田	☐ 1・3・5週 森下 2・4週 田友田	
	15:00～16:30	☐ 乳児健診 <b>予約制</b>	15:00～16:30 田森下				15:00～16:30 田森下		
	12:30～17:00	☐ カウンセリング <b>予約制</b>	津森・芳西			津森・芳西	津森・芳西		
眼科	9:00～11:30	<b>予約可</b>	皆本	高本		小松			
泌尿器科	9:00～11:30	月・木は10:00～ <b>予約可</b>	広島大学		山崎	広島大学	山崎	1・3・5週 広島大学	
	14:00～16:30	<b>予約可</b>	広島大学		山崎	広島大学		↑午前休診の場合あり	
耳鼻いんこう科	9:00～11:30	<b>予約可</b>	大橋	大橋	大橋	大橋	大橋	1・3・5週 大橋	
	15:00～16:30	<b>予約可</b>	大橋			大橋	大橋	↑午前休診の場合あり	
皮膚科	9:00～11:30	<b>予約可</b>	稲束	稲束	稲束		稲束	1・3・5週 稲束	
	14:00～15:00							↑午前休診の場合あり	
婦人科	9:00～11:30	初診(再診) <b>予約可</b>	三田尾	三田尾	三田尾	三田尾	三田尾	1・3・5週 三田尾	
	14:00～16:00	子宮がん検診 <b>予約制</b>	三田尾	三田尾		三田尾		↑午前休診の場合あり	



## アクセス

アストラムライン・JR可部線 大町駅より 徒歩約5分  
 中須バス停より 徒歩約3分  
 アストラムライン古市駅より 徒歩約5分

アストラムライン上安駅・大町駅  
 フジグラン緑井店前より

無料  
送迎バス  
を運行

ISO9001認証取得  
 病院機能評価認定  
 厚生労働省指定基幹型臨床研修病院



広島医療生活協同組合

# 広島共立病院

HIROSHIMA KYORITSU HOSPITAL

https://www.hiroshimairyu.or.jp  
 〒731-0121 広島市安佐南区中須2丁目20-20  
 TEL 082-879-1111(代)  
 FAX 082-879-6964  
 E-mail kyoritsu@hiroshimairyu.or.jp

