

2022年11月発行

発行者/広島共立病院

きょうりつ だより



きらり★共立びと

臨床検査技師 山内 美穂

ご近所ドクター訪問

気になる医療用語

診療案内(2022年11月版)

VOL.

48

きらり共立びと

広島共立病院では、様々な医療スタッフが専門とする分野で活躍しています。「病院を訪れる方々へ少しでもお役に立てるように」。そんな思いで仕事に励む「共立びと」を各号でご紹介していきます。

No.15

今回の共立びと

やまのうち みほ
臨床検査技師 **山内 美穂**



検査科ではどのような仕事をしていますか。

医師の指示を受けて、治療の方針や効果を判断するために必要な検査を行っています。血液や尿などの患者さんから採取された検体を検査する検体検査、エコーや心電図などを用いて直接患者さんの体を調べる生理検査に大きく分かれます。広島共立病院の検査態勢の強みとして、院内で多くの検査が完結できるということがあります。検査内容にもよりますが、外来患者さんの血液検査では98%はその日のうちに結果が出て、診断に役立てられています。



他の部署とはどういった連携をしていますか。

臨床検査技師も糖尿病チームや栄養サポートチーム(NST)、感染対策チーム(ICT)などに参加し、チーム医療の一員として様々な職種と連携を図りながら、患者さんに合わせた医療を提供しています。糖尿病患者さんの教育入院の際には、検査内容と患者さんの検査値を照らし合わせながら、検査の目的や検査結果の見方についてわかりやすく説明することも大切な業務です。



普段から気をつけていることはありますか。

日頃の検査では不安を抱く患者さんが少しでもリラックスできるように、意識して声かけを行っています。また、検査の際に使用する機器は毎日メンテナンスを行い、結果に誤りがないか確認しています。検査科は検査結果をいち早く目にする部署ですので、緊急性の高い結果については迅速な報告が必要です。医師に伝えた情報が治療に活かされ、患者さんの状態が良くなると大きなやりがいを感じます。



Q1 腹部エコー検査はなぜ絶食する必要があるのですか？

食事をすると胃が膨張したり、腸管からガスが発生して他の臓器が見えなくなってしまうためです。また、食後は胆のうから胆汁が分泌されることで、胆のうが縮んで観察できなくなってしまうので、検査前は絶食にご協力をお願いします。

Q2 採血の時に何本も採取するのはなぜですか？

採血管には血液を検査できる状態にするための試薬が入っており、検査内容によってその試薬の種類が違いためです。正しい採血管で採取しなければ全く違う値になるため、検査ごとに採血管を変えています。



ご近所ドクター訪問

広島共立病院が連携している
地域のドクターをご紹介します。



砂川クリニック

院長 すなかわ やすゆき 砂川 保幸 先生 (右)
副院長 にし の まゆみ 西野 真由美 先生 (左)



砂川クリニック

〒731-0101
広島市安佐南区八木7-6-25
TEL:082-873-3321
<https://www.sunakawa-cl.com>

- 診療科 外科、内科、胃腸内科、呼吸器内科
- 診療時間 午前/9:00~13:00 午後/15:00~18:00
(木曜 ~12:30 土曜 ~13:00)
- 休診日 木・土曜午後、日曜・祝日



医院の特徴を教えてください。

地域のかかりつけ医として患者さんと一緒に歩いていけるクリニックを目指して、内科全般から日常的な外傷、健康診断まで幅広い医療を医師2名体制で提供しています。開業から41年、三世代にわたり通ってくださる患者さんもおり、その期待に応えるためにも時代に合わせた診療ができるよう、機器や情報などのアップデートを継続しています。

日頃から心がけていることは？

患者さんによって抱える背景は様々ですので、じっくりと耳を傾け、診断から治療までご本人が納得して進められるように心がけています。情報はスタッフ間で共有し、勉強会なども行って患者さんや日々の業務に対する理解を深めています。また、医師2名はオレンジドクターの認定を受けています。認知症の方やご家族のお悩みを最初に受け止める場として、様々なアドバイスや必要な橋渡しなどを行っておりますので、気軽にご相談いただければと思います。

広島共立病院との連携について教えてください。

検査が必要な場合や難しい症例の患者さんを受け入れていただいています。当院は地域医療の窓口や受け皿としてスムーズに連携がとれており、患者さんの安心につながっています。

気になる

医療用語

TOPIC
13

『細菌培養検査』について
知っていますか？

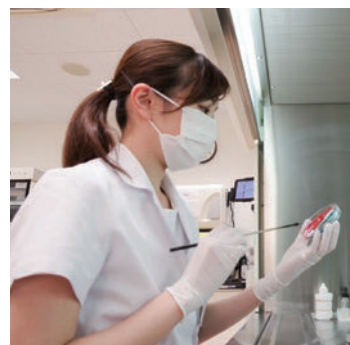
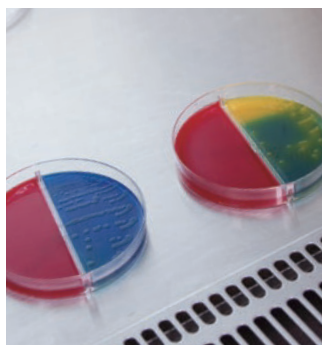
臨床検査技師 山内 美穂

肺炎になった時に「痰を出してください」と言われたことはありませんか。提出された痰は培養検査という検査をするのに使います。感染症を引き起こす微生物には、細菌・真菌(カビ)・ウイルスなどがあり、広島共立病院では主に細菌による感染症を調べるために培養検査を行っています。

培養検査とは患者さんが持つ菌を増殖させ、病気の原因となっている菌の種類や効果のある薬を調べる検査です。通常、患者さんから採取した検体(喀痰、尿、便など)に含まれる細菌はごく少量なので、種類を特定することが困難な場合があります。そこで、あえて細菌を増やして特定しやすい状態にするのが培養検査です。方法としては採取した検体を培地(菌が増殖するために必要な栄養が含まれた寒天)に塗り、一定の温度で1日以上培養します。培養された菌はコロニーと呼ばれる目で見えるほどの固まりとなります。コロニーの形が特徴的な菌種

であればこの段階で菌の種類を特定することが可能です。必要に応じてさらに他の検査を行って、菌の特定や治療方針の決定に役立てます。

菌により増殖しやすい温度や湿度が異なるため、検査には数日から数週間かかりますが、少しでも結果を早くお伝えできるように努力しています。



診療案内(2022年11月版)

予約制 は事前予約が必要です。
予約可 は予約なしでも受診可能です。

※第2・第4土曜日は休診です。

	診察開始～受付終了	専門外来等	月	火	水	木	金	土
健診	市・被爆者・協会けんぽ等 各種健診、人間ドック他 ①乳がん検診	午前 予約制	桑原 中増	桑原 ①川口	桑原・中増 ①池上	桑原 ①川口	桑原・中増 ①池上	1・3・5週 川先・中増・①池上
		午後 予約制	桑原・中増	①川口	桑原・中増 ①池上	桑原 ①川口	中増 ①池上	
内科 (当院に初めて 受診される方は 予約制では ありません)	9:00～11:30	総合診療内科 予約可	山田・田邊 亀谷	吉國・前谷 山田	山田・川先 田邊	藤原・久保田 吉國・舟木(洋)	山田・楠 前谷	1・3・5週 鷹屋・山田 吉國・田邊
		循環器内科 予約制	鷹屋・楠		鷹屋・村田		村田	
		呼吸器内科 予約制		濱田				
		消化器内科 予約制		加太	吉見	西原	ウオン	1・3・5週 ウオン・久保田
		糖尿病内科 予約制	森下		森下	福井	森下	1・3・5週 森下
	14:00～16:30	予約制		藤原・大谷			秦	
		リウマチ科 予約制		大谷		1・3・5週 舟木(将)		
		循環器内科 予約制					鷹屋	
		呼吸器内科 予約制					2・4週 木山	
		消化器内科 予約制					西原	
17:00～18:30 (定期通院されている 予約の方のみ)	循環器内科 予約制					森下		
	糖尿病内科 予約制							
緩和ケア内科	9:00～11:30	予約制	本家	舟木(洋)	本家	本家	加太	
脳神経内科	9:00～11:30/14:00～16:30	予約制	祢津					
精神科	9:00～11:30	予約制				山本		
リハビリテーション科	9:00～11:30	○理学・作業・言語・ 物理の各療法 予約制	○	○	○	井口 ○	○	1・3・5週 ○
	13:30～16:30		○	○	○	○	○	
外科	9:00～11:30	予約可	大田垣 古川	長嶺 原田		大田垣 原田	長嶺 古川	1週 長嶺・原田 3週 古川・大田垣 5週 交替
乳腺外科	9:00～11:30	予約制	平岡	角舎	角舎			
	14:00～16:30	予約制					平岡	
心臓血管外科	14:00～16:30	予約可				片山/高崎 交替		
脳外科	14:00～16:30	予約制					広島大学	
整形外科	9:00～11:30	予約可	市川・土井 濱西	田中(玄) 森	森 田中(晶)	市川・田中(玄) 濱西	田中(玄) 土井	1週 土井・濱西(市川) 3週 田中(玄)・森 5週 市川・濱西
	16:00～18:30	予約可		1・3・5週 市川 2・4週 濱西 土井		森 古田		
小児科	9:00～11:30	☐ 小児一般	☐ 友田	☐ 森下	☐ 友田	☐ 森下	☐ 友田	☐ 1・3・5週 森下
	14:00～15:00	☑ 予防接種 予約制	14:00～14:30 ☑ 森下		☐ 14:00～16:30 1・3・5週 森下 2・4週 友田	14:00～14:30 ☑ 友田	☑ 1・3・5週 森下～14:45 2・4週 友田～14:45	
	15:00～16:30	☑ 乳児健診 予約制	15:00～16:30 ☑ 森下				15:00～16:30 ☑ 森下	
	12:30～17:00	カウンセリング 予約制	津森・芳西			津森・芳西	津森・芳西	
眼科	9:00～11:30	予約可	宮田	高本		岡田		
泌尿器科	9:00～11:30	月・木は10:00～ 予約可	広島大学		山崎	広島大学	山崎	1・3・5週 広島大学
	14:00～16:30	月・木は16:00まで 予約可	広島大学		山崎	広島大学		↑午前休診の場合あり
耳鼻いんこう科	9:00～11:30	予約可	津田		津田	津田	津田	1・3・5週 津田
	14:00～16:00	予約可	津田		津田	津田	津田	↑午前休診の場合あり
皮膚科	9:00～11:00	予約可	松尾		小刀		山崎	
	14:00～15:00							
婦人科	9:00～11:30	初診(再診) 予約可	三田尾	三田尾	三田尾	三田尾	三田尾	1・3・5週 三田尾
	14:00～16:00	子宮がん検診 予約制	三田尾	三田尾		三田尾		↑午前休診の場合あり



アクセス

アストラムライン・JR可部線 大町駅より 徒歩約5分
 中須バス停より 徒歩約3分
 アストラムライン古市駅より 徒歩約5分

無料
送迎バス
を運行
 アストラムライン上安駅・大町駅
 フジグラン緑井店前より

病院機能評価認定

厚生労働省指定基幹型臨床研修病院

ISO9001認証取得



広島医療生活協同組合
広島共立病院
 HIROSHIMA KYORITSU HOSPITAL

<https://www.hiroshimairyo.or.jp>
 〒731-0121 広島市安佐南区中須2丁目20-20
 TEL 082-879-1111(代)
 FAX 082-879-6964
 E-mail kyoritsu@hiroshimairyo.or.jp

