

きょうりつ だより



2023年11月発行
発行者/広島共立病院

Vol. 54

今回の
テーマ

もしも手や足を骨折したら

— 広島共立病院 副院長・整形外科部長 市川 誠 医師 —

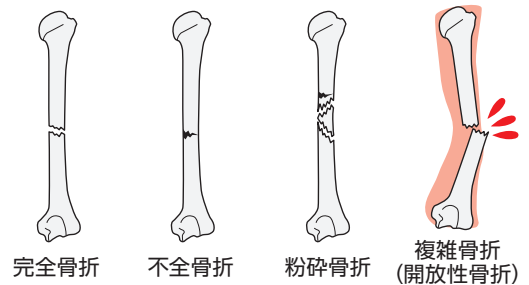


骨折の種類

骨折は転倒や交通事故などで起こる可能性のある一般的な外傷の一つです。「骨が折れる」と書いて骨折ですが、二つにポッキリと折れるだけでなく、ヒビが入ったり、押しつぶされて砕けたりと、色々な種類があります。

最も気をつけなければならないのは、骨が皮膚を突き破る「開放性骨折」と呼ばれるもので、この場合は、傷から細菌が入り骨髄炎などをおこす危険性が高いので、早期に治療を開始する必要があります。

【骨折の種類】



完全骨折

不全骨折

粉碎骨折

複雑骨折
(開放性骨折)



骨折に気をつけましょう！

骨折した時の主な症状は、負傷部位の痛み、腫れ、変形などです。「折れたかもしれない」と思ったら、患部を冷やして速やかに医療機関を受診しましょう。特に右上に記載したように、開放性骨折の場合は早期の治療開始が重要です。

これから冬を迎えると、寒さで体がこわばったり、雪や凍結などで道路が滑りやすくなったりと、転倒の危険性が高まります。転倒した際に多い骨折部位は、手を突いたことによる手首の橈骨(とうこつ)や上腕骨、それから大腿骨です。

骨折治療には時間がかかりますし、特に高齢の方は慣れない入院生活や活動の減少などの影響で認知機能まで低下する場合がありますので、普段から気をつけることが重要です。具体的には日頃から運動をして、常に骨に刺激を与えておくことが予防につながります。

骨折かも？
と思ったら

- 患部を冷やす
- むやみに動かさない
- 速やかに医療機関へ(難しい場合は救急車)

中面では当院での骨折治療についてご紹介します！

広島共立病院の 骨折治療

診断・検査

治療の前に行うこと

骨折かどうかの診断は、痛みの度合いや負傷部位の様子、レントゲン画像などの情報を総合して行います。広島共立病院の場合は地域の医院様などからの紹介によって来られた、手術を含めた治療を前提とした患者さんを主に診ています。

治療に際して、最近ではレントゲンに加えてCTによる画像診断も活用します。CTの利点は高精細な三次元画像で骨折の様子を確認できることで、レントゲンでは一方向からしか撮影できない複雑な関節部分も断面状に見ることができ、診断や治療方針の決定に大いに役立ちます。



広島共立病院のCT(コンピューター断層撮影)装置

治療方針の決定

「保存療法」と「手術療法」

骨折治療で最優先すべきは、早期の機能回復です。患者さんが一日でも早く上肢(手)や下肢(足)の機能を取り戻し、普段の生活に戻れることを第一の目的として治療方法を選択します。

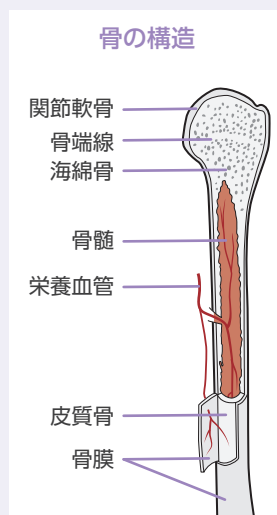
治療は、大きく保存療法と手術療法とに分けられます。保存療法はギプスで患部を固定し、自然に骨がつながるのを待つ治療法、手術療法は患部を開き、人工物で骨を固定する治療法です。

どちらの治療を行うかは、患部の状態に加え患者さんの年齢も判断材料です。小児の患者さんであれば、なるべく大



きな傷は残したくないので保存療法が多くなります。特に骨端線(成長する軟骨部分)が閉じていない年齢の患者さんであればなおさらです。10歳未満であれば骨折の治りも早く、保存療法でも早期の治癒が望めます。

年齢が上がれば手術療法の方が早期の機能回復につながりやすく、こちらを選択することが増えてきます。



手術療法

骨の固定方法

手術療法は人工物を使用して骨を直接固定する治療方法です。固定方法によって「プレート固定」「髓内釘(てい)固定」「鋼線固定」「スクリュー固定」といった種類があり、折れ方や部位によって使い分けます。



広島共立病院が連携している地域のドクターをご紹介します!! >>>>>>

ご近所ドクター訪問

～ 新谷整形外科医院 ～



院長 しんたに つらゆき 新谷 貫之 先生

- 診療科 整形外科、リハビリテーション科
- 診療時間 午前／9:00～12:30
午後／14:30～18:00
※土曜午後はリハビリテーションのみ
- 休診日 木曜午後、日曜・祝日

新谷整形外科医院



〒739-1732 広島市安佐北区落合南7-4-22
TEL:082-843-2155

Q 医院の特徴を教えてください。

1982年に開業し、地域とともに歩んで41年が経ちました。親子三代で受診されるご家族もあり、高齢者からお子さんまで幅広い世代の方にご来院いただいています。整形外科全般の診療に加えリハビリテーションにも力を入れており、デイケアにも対応しています。患者さんの抱える痛みや精神的不安をいち早く取り除くことが役割だと考え、看護師や理学療法士などスタッフ20名で日々励んでいます。また、地域の高齢化を感じており、今後はニーズの変化に合わせ訪問看護にも取り組んでいきたいと考えています。

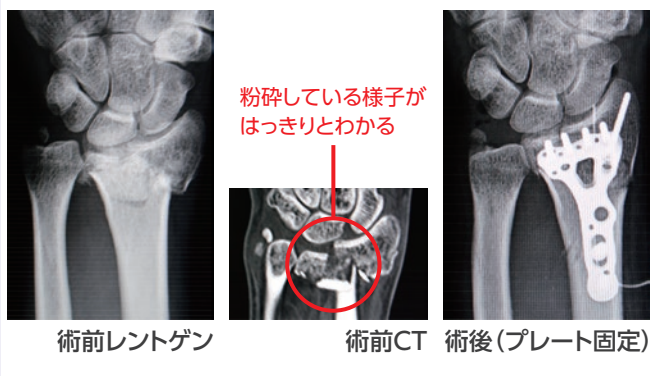
Q 日頃から心がけていることは？

当院のモットーは「親切・優しさ・笑顔」です。例えば注射を打つ際の痛みを軽減するために、緊張される患者さんに声をかけ力を抜いてもらうなど、少しでも楽に治療が受けられるようにどんな時でも柔らかな言葉や態度を意識しています。患者さんご本人だけでなくご家族や周囲の方のことも考え、可能な限り早く機能を回復して日常生活に戻っていただけるよう、最適な診療を心がけています。

Q 広島共立病院との連携について教えてください。

手術が必要となるような大きな外傷のある方や、家での療養が難しい患者さんをいつも受け入れていただいています。また、当院では回復期の在宅でのリハビリテーションを担うなど、互いに良い連携が取れています。

橈骨遠位端骨折の固定例



また、当院では、内視鏡を使用した専門性の高い手術も行っています。転倒時に手を突いた時などに起きがちな手首の橈骨骨折(上図)のように、手の関節内の骨折治療で用いる方法で、レントゲンでは正確にわからない関節内の状態を内視鏡で確認しながら手術を行うため、より正確な修復が可能となり、良好な機能回復に貢献しています。

術後

手術の後に必要なこと

近年は固定材料や治療の考え方そのものの進歩により、手術後はかなり早くから患部を動かせるようになってきました。当院にはリハビリテーション専門の病棟があり、理学療法士や作業療法士も多く在籍して態勢が整っていますので、治療と並行してリハビリテーションについても計画的に進められます。特に高齢者において早期の離床は寝たきりの防止になり、その後の患者さんのQOL(生活の質)維持にも貢献します。

また、固定した人工物を骨が癒合(くっつくこと)した後に取り除くには、もう一度手術をする必要がありますが、これについてもメリットとデメリットを勘案しながら、場合によってはそのままにしておくなど、患者さんごとに最適な方法を選択していきます。

診療案内(2023年11月版)

予約制 は事前予約が必要です。
予約可 は予約なしでも受診可能です。

※第2・第4土曜日は休診です。

	診察開始～受付終了	専門外来等	月	火	水	木	金	土
内科 <small>(当院に初めて受診される方は予約制ではありません)</small>	9:00～11:30	総合診療内科 予約可	藤原・山田 橋本	吉國 山田	川先・山田 橋本	藤原・吉國 久保田・川先 舟木(洋)	鷹屋・山田 楠・橋本	1・3・5週 鷹屋・山田 吉國・川先
		循環器内科 予約制	鷹屋・楠	板倉	鷹屋・村田	村田		
		呼吸器内科 予約制		小西				
		消化器内科 予約制		加太	吉見	西原	源	1・3・5週 源・久保田
	14:00～16:30	糖尿病内科 予約制	森下	松田	森下	福井	森下	1・3・5週 森下
17:00～18:30 <small>(定期通院されている予約の方のみ)</small>	リウマチ科 予約制		藤原・大谷 大谷			秦		
	循環器内科 予約制					鷹屋		
	呼吸器内科 予約制					2・4週 木山		
	消化器内科 予約制					西原		
緩和ケア内科	9:00～11:30		本家	舟木(洋)	本家	本家	加太	
脳神経内科	9:00～11:30/14:00～16:30		柘津					
精神科	9:00～11:30					山本		
リハビリテーション科	9:00～11:30	○理学・作業・言語・物理の各療法 予約制	○	○	○	○	○	1・3・5週 ○
	13:30～16:30		○	○	○	○	○	
外科	9:00～11:30	予約可	大田垣 古川	長嶺 平野	大田垣 (受付10:30まで)	大田垣 平野	長嶺 古川	1週 長嶺・平野 3週 古川・大田垣 5週 交替
			1・3・5週 重松		重松			1・3・5週 重松
乳腺外科	9:00～11:30	予約制						
	13:00～15:30	予約制					平岡	
呼吸器外科	14:00～15:30	予約制	坪川					
心臓血管外科	14:00～16:30	予約可				小澤/高崎 交替		
脳外科	14:00～16:30	予約制					広島大学	
整形外科	9:00～11:30	予約可	市川・濱西 札幌	田中 森	森 辻	市川・田中 札幌	田中 濱西	1週 森・濱西 3週 田中・札幌・市川 5週 市川・濱西
	16:00～18:30	予約可		濱西 1・3・5週 市川 2週 森 4週 田中		森 古田		
形成外科	9:00～11:00	予約可		佐々木				
小児科	9:00～11:30	☐ 小児一般 予約可	☐ 友田	☐ 森下	☐ 友田	☐ 森下	☐ 友田	☐ 1・3・5週 森下
	14:00～15:00	☑ 予防接種 予約制	14:00～14:30 田森下		☐ 14:00～16:30 1・3・5週 森下 2・4週 友田	14:00～14:30 田友田	☐ 1・3・5週 森下～14:45 2・4週 友田～14:45	
	15:00～16:30	☑ 乳児健診 予約制	15:00～16:30 田森下				15:00～16:30 田森下	
	12:30～17:00	カウンセリング 予約制	津森・芳西			津森・芳西	津森・芳西	
婦人科	9:00～11:30	初診(再診) 予約可	藤本	藤本	藤本	三田尾	藤本	1・3・5週 藤本
	14:00～16:00	子宮がん検診 予約可	藤本	藤本	藤本	三田尾	藤本	↑午前も休診の場合あり
耳鼻咽喉科	9:00～11:30	予約可	津田	津田	津田	津田	津田	1・3・5週 津田
	14:00～16:00	月・木は補聴器外来(予約制) 予約可	津田	津田	津田	津田	津田	↑午前も休診の場合あり
泌尿器科	9:00～11:30	月・木は10:00～ 予約可	広島大学		広島大学	広島大学	広島大学	1・3・5週 広島大学
	14:00～16:30	月・木は16:00まで 予約可	広島大学			広島大学	広島大学	↑午前も休診の場合あり
眼科	9:00～11:30	予約可	宮田	都		皆本		
皮膚科	9:00～11:00	予約制	松尾				山崎	
健診	市・被爆者・協会けんぽ等 各種健診・人間ドック他 <small>(☑乳がん検診(外来外科も含む))</small>	午前 予約制	中増 桑原	源 桑原	中増・桑原 ☑池上	桑原・宮崎 ☑池上	中増・桑原 ☑池上	1・3・5週 清平・中増・☑池上
		午後 予約制	中増	桑原	中増・桑原 ☑池上	桑原 ☑池上	中増 ☑池上	



アクセス

アストラムライン・JR可部線 大町駅より 徒歩約5分
 中須バス停より 徒歩約3分
 アストラムライン古市駅より 徒歩約5分

無料送迎バス
 アストラムライン上安駅・大町駅
 フジグラン緑井店前より



病院機能評価認定
 厚生労働省指定基幹型臨床研修病院



広島医療生活協同組合

広島共立病院

HIROSHIMA KYORITSU HOSPITAL

https://www.hiroshimairyo.or.jp

〒731-0121 広島市安佐南区中須2丁目20-20

TEL 082-879-1111(代)

FAX 082-879-6964

E-mail kyoritsu@hiroshimairyo.or.jp

