

きょうりつ だより



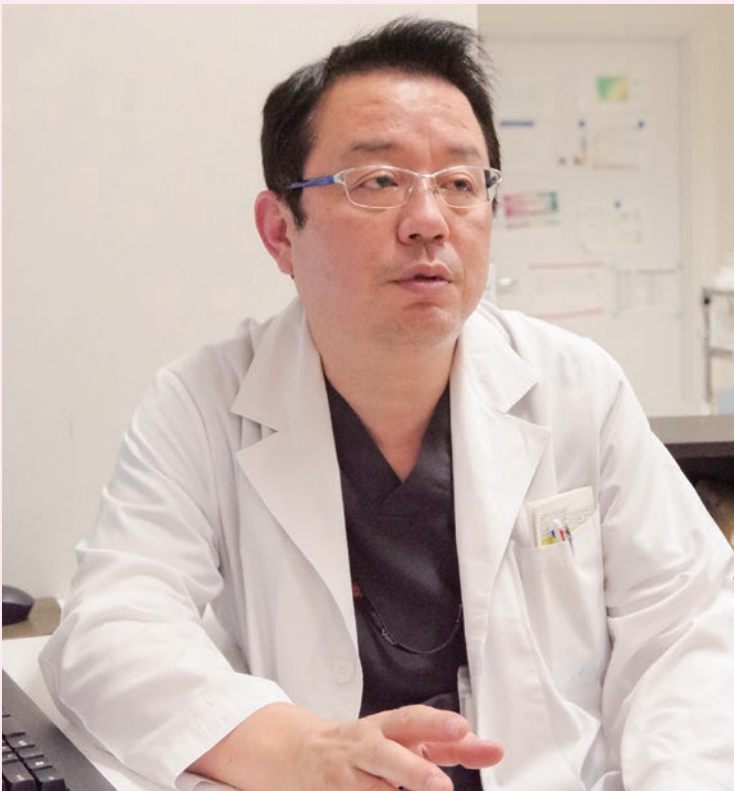
2024年1月発行
発行者/広島共立病院

Vol. 55

今回の
テーマ

感染症を予防しましょう

— 広島共立病院 総合診療科医長 よしくに すすむ 吉國 晋 医師 —



感染症のワクチンの種類

生ワクチン

弱毒の生きたウイルスや細菌を含んだワクチンです。他の生ワクチンとの接種間隔は27日以上空ける必要があります。

【対象】

BCG、MR(麻疹・風疹)、おたふく風邪、水痘、
ロタウイルス 等

不活化ワクチン

ウイルスや細菌の一部を含みますが、毒性をなくして免疫を作るのに必要な成分だけにしたものです。医師が必要と認めた場合は2種類以上の同時接種が可能です。

【対象】

DPT(ジフテリア・百日咳・破傷風)、肺炎球菌、
新型コロナ、インフルエンザ 等



ワクチンの接種で積極的な予防を

ワクチンは、毒性を弱めたりなくしたりした細菌やウイルスの一部を体に入れることによって免疫システムを強化し、実際の感染症に対する感染や重症化を防ぐものです。新型コロナワクチンやインフルエンザワクチンが広く知られていますが、日本では子どもの頃から法律に基づいた定期接種で様々なワクチンを接種しています。

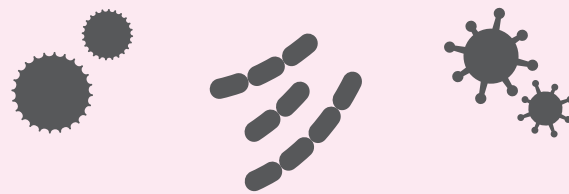
しかし生まれた年齢によっては接種していないワクチンがあったり、成人でも加齢によって抵抗力が落ちるとかかり易くな

るような感染症に気を付ける必要があります。高齢になってから感染すると重症化しやすくなったり、家族へ感染するリスクもあるので、成人のワクチン接種について知っておくことが大切です。

また、新型コロナ感染症は依然として感染者が出ていますし、インフルエンザも流行期を迎えています。適切にワクチン接種を受けて油断することなく予防に努め、感染を広げないようにしましょう。

中面ではさまざまな感染症についてご紹介します!

気をつけたい 感染症



高齢者が注意したい感染症

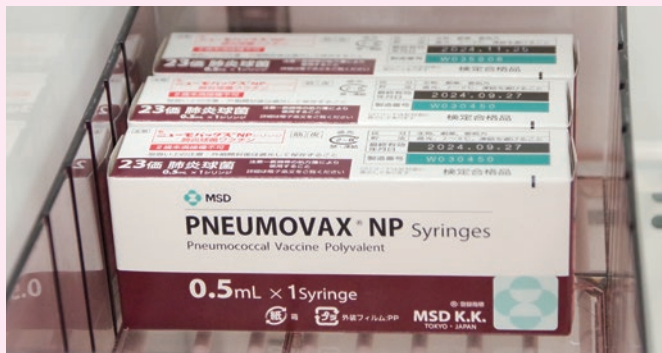
ポイント 高齢になると体力が落ち、どんな感染症でも油断できません。しかしワクチンの接種で感染や重症化を防ぐことのできるものもあります。

肺炎球菌

肺炎球菌は文字通り肺炎の原因になるほか、髄膜炎や菌血症を引き起こすこともあります。高齢者や乳幼児、免疫力が低下した人は重症化しやすく、髄膜炎や菌血症のような侵襲性肺炎球菌感染症にかかると死亡することもある怖い感染症です。

日本では小児のほか、65歳以上の高齢者を対象に定期接種が行われています。定期接種の対象年齢や期間はその年や自治体ごとに異なるため、お知らせが届いたら忘れないようにしましょう。

日本では3種類の肺炎球菌ワクチンが接種可能で、このうち定期接種にはニューモバックスNPというワクチンが使われています。また基礎疾患があるなど感染リスクが高い方は、任意接種ですが他のワクチンと組み合わせてより予防効果が高くなる接種方法もありますので、医師にご相談ください。



肺炎球菌のワクチン(ニューモバックスNP)

带状疱疹

带状疱疹は神経に沿った痛みやかゆみに始まり、その後、発疹や水ぶくれなどの皮膚症状が現れます。体の左右どちらかだけに生じるのが特徴で、部位によって神経痛や麻痺が残ったり、皮膚の発疹跡がきれいに治らなかったりすることがあります。

带状疱疹の原因は水痘(水ぼうそう)と同じウイルスです。子どもの頃に水ぼうそうにかかり、治った後も神経の根元に潜んでいたウイルスが、加齢や病気などで免疫が低下したとき

に再び増殖して皮膚や神経を攻撃します。50歳代から患者数が増え、80歳までに約1/3の方が経験します。带状疱疹もワクチン接種で発症を減少させることができます。

带状疱疹ワクチンの特徴

	水痘ワクチン	シングリックス
製剤	生ワクチン	不活化ワクチン (サブユニットワクチン)
接種回数	1回(皮下注射)	2回(2~6か月間隔 /筋肉注射)
全身副反応 (疲労、頭痛、発熱)	少ない(1.5%)	多い(64.8%)
有効期間	5年程度	7年以上(~10年)
価格(当院)	1万円/本	2万円/本(計4万円)

家族への感染に注意したい感染症

ポイント 感染症は自分の周りの人に感染する危険があります。妊婦さんなどの特定の人には特に感染しやすい一方で、ワクチンを受けられない場合もあります。

風疹

風疹は三日ばしかとも言われ、症状ははしかに似ていますがウイルスが違います。発熱や発疹、リンパ節の腫れなどのほか、脳炎や関節痛といった合併症があり、感染力が非常に強い上にウイルスに直接有効な薬はありません。一番怖いのは妊婦の感染で、妊娠20週までにかかるとう胎児にも感染し、難聴や白内障、心疾患などを合併する先天性風疹症候群を発症する危険があります。

風疹ワクチンによる予防効果は高く、95%以上の方が風疹の免疫を獲得できるとされていますが、日本では昭和54年より前に生まれた男性は公的な接種機会がありませんでした。そのため今の40代から50代の男性の20%は風疹の抗体(=免疫)がない状態で、この人達に対して2025年までの期間、定期接種が実施されています。対象者は抗体検査を受け、抗体価が不足している人はワクチン接種を受けることができます。

周囲に妊婦さんがいるときは胎児への感染リスクもあるため、対象の方は自治体からクーポン券が送られたら忘れずに検査を受けておきましょう。抗体検査もワクチン接種も無料となっています。

広島共立病院が連携している地域のドクターをご紹介!! >>>>>>

ご近所ドクター訪問

～ ふろなか内科呼吸器アレルギークリニック ～



ふろなか おさむ
院長 風呂中 修 先生

Q 医院の特徴を教えてください。

当クリニックは2014年開業で、スタッフ数は9名。お子さんから高齢者まで幅広い年齢の方が来院されます。特に咳でお悩みの患者さんが多く、オリジナルの「咳の問診票」を活用しながら、個々で異なる経過をきちんと把握した上で診療を行っています。情報をわかりやすくまとめたカードを作成したり、小さいお子さんが診察中に安心できるよう手作りの折り紙を準備しておくなど、色々工夫を凝らしながら患者さん目線でのクリニック運営を進めています。

Q 日頃から心がけていることは?

咳という症状は、その発生が患者さんそれぞれの生活に関係していることも多く、しっかりと話を聴いてその要因を見極めることが重要です。単に薬を処方するだけでなく、日常生活上の的確なアドバイスを行うことによって、少しでも早く症状を軽減できるよう心がけています。咳の要因が声をよく使うなどの職業的な理由である場合もあり、そうしたやむを得ないような時でも、職場への理解を求める手助けをするなど、可能な範囲での対処法を提案しています。

Q 広島共立病院との連携について教えてください。

小さいお子さんを小児科に紹介するケースが多く、いつもスムーズに受け入れていただくことで保護者の方も安心されています。また、入院依頼の際にも地域連携室の丁寧な対応に助けられています。

- 診療科：内科、呼吸器内科、アレルギー科
- 診療時間：午前／9:00～12:30
午後／14:30～18:00
- 休診日：水曜午後、土曜午後、日曜、祝日

ふろなか内科呼吸器アレルギークリニック

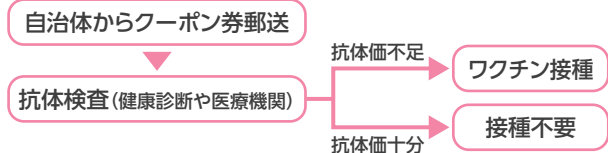


〒731-0138 広島市安佐南区祇園3-15-25
TEL:082-832-2280

風疹第5期定期接種

対象者：昭和37年4月2日～昭和54年4月1日生まれの男性

接種の流れ



山や草むらで注意したい感染症

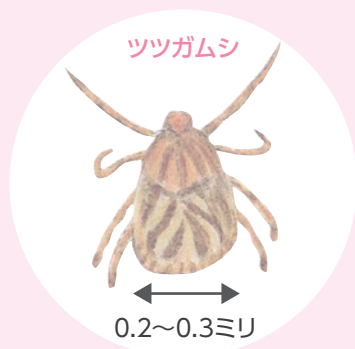
ポイント 感染症の感染経路は空気感染や飛沫感染、接触感染、経口感染などいろいろありますが、虫が細菌やウイルスを媒介することもあります。

ツツガムシ病

ツツガムシ病はダニの一種であるツツガムシの幼虫が人を刺すことでリケッチアという細菌が感染する病気で、発熱や発

疹が主な症状となり、広島市内でも感染例が報告されています。ツツガムシ病は抗生物質の内服で効果的に治療ができますが、治療が遅れて症状が悪化すると死亡に至ることがあります。また虫を媒介にすることから暑い季節の感染症と思われるかもしれませんが、秋から冬にかけてツツガムシの幼虫が孵化するため、ツツガムシ病は秋から冬に流行します。

ツツガムシはマダニよりも小さなダニのため肉眼で見つけることは難しく、刺されないことが唯一の予防策となります。普段から農作業や庭仕事、アウトドアレジャーの際には長袖・長ズボンを着用し、露出部分に虫よけスプレー(DEETを含む)を塗りましょう。



診療案内(2024年1月版)

予約制 は事前予約が必要です。
予約可 は予約なしでも受診可能です。

※第2・第4土曜日は休診です。

	診察開始～受付終了	専門外来等	月	火	水	木	金	土
内科 <small>(当院に初めて受診される方は予約制ではありません)</small>	9:00～11:30	総合診療内科 予約可	藤原・山田 橋本	吉國・山田 前谷	山田・橋本 前谷	鷹屋・藤原 吉國・久保田 舟木(洋)	山田・楠 橋本・前谷	1週 鷹屋・山田・吉國・前谷 3週 鷹屋・山田・吉國・川先 5週 鷹屋・山田・吉國・文替
		循環器内科 予約制	鷹屋・楠	板倉	鷹屋・村田		村田	
		呼吸器内科 予約制		小西				
		消化器内科 予約制		加太	吉見	西原	源	1・3・5週 源・久保田
	14:00～16:30	糖尿病内科 予約制	森下	松田	森下	福井	森下	1・3・5週 森下
17:00～18:30 <small>(定期通院されている予約の方のみ)</small>	リウマチ科 予約制		藤原・大谷 大谷			秦		
	循環器内科 予約制					鷹屋		
	呼吸器内科 予約制					2・4週 木山		
	消化器内科 予約制					西原		
緩和ケア内科	9:00～11:30	予約制	本家	舟木(洋)	本家	本家	加太	
脳神経内科	9:00～11:30/14:00～16:30	予約制	柘津					
精神科	9:00～11:30	予約制				山本		
リハビリテーション科	9:00～11:30	○理学・作業・言語・物理の各療法 予約制	○	○	○	○	○	1・3・5週 ○
	13:30～16:30		○	○	○	○	○	
外科	9:00～11:30	予約可	大田垣 古川	長嶺 平野	大田垣 (受付10:30まで)	大田垣 平野	長嶺 古川	1週 長嶺・平野 3週 古川・大田垣 5週 交替
			1・3・5週 重松		重松			1・3・5週 重松
乳腺外科	9:00～11:30	予約制						
呼吸器外科	13:00～15:30	予約制					平岡	
呼吸器外科	14:00～15:30	予約制	坪川					
心臓血管外科	14:00～16:30	予約可				小澤/高崎 交替		
脳外科	14:00～16:30	予約制					広島大学	
整形外科	9:00～11:30	予約可	市川・濱西 札幌	田中 森	森 辻	市川・田中 札幌	田中 濱西	1週 森・濱西 3週 田中・札幌・市川 5週 市川・濱西
	16:00～18:30	予約可		濱西 1・3・5週 市川 2・4週 札幌		森 古田		
形成外科	9:00～11:00	予約可		佐々木				
小児科	9:00～11:30	☐ 小児一般 予約可	☐ 友田	☐ 森下	☐ 友田	☐ 森下	☐ 友田	☐ 1・3・5週 森下
	14:00～15:00	☑ 予防接種 予約制	14:00～14:30 田森下		☐ 14:00～16:30 1・3・5週 森下 2・4週 友田	14:00～14:30 田友田	☐ 1・3・5週 森下～14:45 2・4週 友田～14:45	
	15:00～16:30	☑ 乳児健診 予約制	15:00～16:30 田森下				15:00～16:30 田森下	
	12:30～17:00	カウンセリング 予約制	津森・芳西			津森・芳西	津森・芳西	
婦人科	9:00～11:30	初診(再診) 予約可	藤本	藤本	藤本	三田尾	藤本	1・3・5週 藤本
	14:00～16:00	子宮がん検診 予約可	藤本	藤本	藤本	三田尾	藤本	↑午前も休診の場合あり
耳鼻咽喉科	9:00～11:30	予約可	津田	津田	津田	津田	津田	1・3・5週 津田
	14:00～16:00	月・木は補聴器外来(予約制) 予約可	津田	津田	津田	津田	津田	↑午前も休診の場合あり
泌尿器科	9:00～11:30	月・木は10:00～ 予約可	広島大学		広島大学	広島大学	広島大学	1・3・5週 広島大学
	14:00～16:30	月・木は16:00まで 予約可	広島大学			広島大学	広島大学	↑午前も休診の場合あり
眼科	9:00～11:30	予約可	宮田	都		皆本		
皮膚科	9:00～11:00	予約制	松尾				山崎	
健診	市・被爆者・協会けんぽ等 各種健診・人間ドック他 <small>(☑乳がん検診(外来外科も含む))</small>	午前 予約制	中増 桑原	源 桑原	中増・桑原 ①池上	桑原・宮崎 ①池上	中増・桑原 ①池上	1・3・5週 清平・中増・①池上
		午後 予約制	中増	桑原	中増・桑原 ①池上	桑原 ①池上	中増 ①池上	



アクセス

アストラムライン・JR可部線 大町駅より 徒歩約5分
 中須バス停より 徒歩約3分
 アストラムライン古市駅より 徒歩約5分

無料送迎バスを運行
 アストラムライン上安駅・大町駅
 フジグラン緑井店前より



病院機能評価認定
 厚生労働省指定基幹型臨床研修病院



広島医療生活協同組合

広島共立病院

HIROSHIMA KYORITSU HOSPITAL

https://www.hiroshimairyo.or.jp

〒731-0121 広島市安佐南区中須2丁目20-20

TEL 082-879-1111(代)

FAX 082-879-6964

E-mail kyoritsu@hiroshimairyo.or.jp

