

きょうりつ だより



2024年9月発行

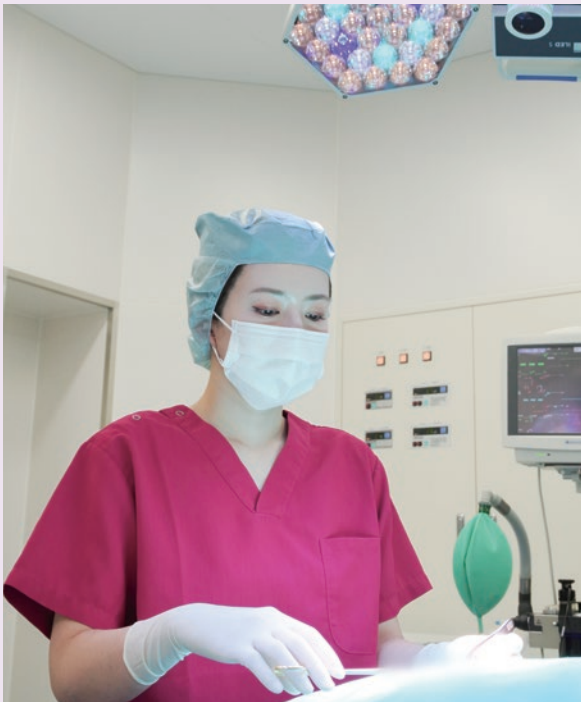
発行者/広島共立病院

Vol. 59

今回の
テーマ

形成外科は何を診る診療科かご存知ですか？

—— 広島大学病院 ^{ささき あやの} 佐々木 彩乃 医師（形成外科専門医） ——



形成外科で扱う疾患

日本形成外科学会が紹介している形成外科で扱う疾患は、大まかに以下のように分類されます。

けが・ きずあと	けが(外傷)、やけど(熱傷)、きずあと、 床ずれ(褥瘡)、顔の骨の骨折
生まれつきの 病気	頭の骨の変形、口の変形、目・まぶたの変形、 耳の変形、首、胸部、腹部、手足、皮膚
腫瘍	乳がん術後の乳房再建、頭頸部のがんに対 する再建、皮膚・皮下の良性腫瘍、皮膚がん・ 軟部悪性腫瘍
その他	顔面神経麻痺、リンパ浮腫、加齢性眼瞼下垂、 顎変形症、性同一性障害、爪・毛などの疾患、 義眼床手術、腋臭症
美容外科	美容外科

👉 見た目と機能を修復し、生活の質向上に

形成外科とは「体表面の先天的・後天的変形、欠損を修復し、機能的、形態的回復をめざす外科系診療科」とされています。あまり馴染みのない方が多いのが現状ですが、世界的に見るとその歴史はかなり古く、古代インドの医学書に既にこの分野での手術法について記載されています。「変形や欠損を修復」ということから戦傷との関係が深く、第一次世界大戦以降、欧米を中心に急速に発展してきた経緯があります。

これまで形成外科について認知度の低かった広島県ですが、ここ十数年で診療が本格化しつつあり、これから受診する患者

さんも増えることが予想されています。広島共立病院でも、毎週火曜日を基本として形成外科専門医による診察と手術を行える体制が整い、既に多くの患者さんが診療を受けられています。

形成外科は見た目と機能を本来あるべき姿に治すことで、患者さんのQOL(生活の質)向上をめざす診療科です。気になることがあれば、遠慮することなくぜひ相談してください。



日本創傷外科学会
日本形成外科学会
公式キャラクター「なごるん」

© 日本創傷外科学会・日本形成外科学会

中面では広島共立病院で多い具体的な症例についてご紹介します!

広島共立病院で多い 形成外科の疾患

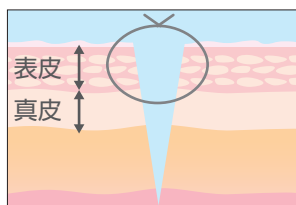
形成外科診療の特徴

真皮縫合

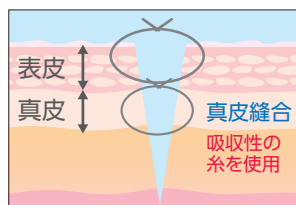
形成外科は体表を中心に外科的に修復する診療科なので、手術が多くなります。皮膚縫合は外科手技のなかでも基本的な手技ですが、形成外科ではできるだけ傷あとが目立たないように様々な工夫をします。その一つに「真皮縫合」という手技があります。これは皮膚の表面(表皮)より下の部分(真皮)を縫うことで、皮膚表面の緊張を緩和し、傷あとをきれいにする効果があります。

また、縫合する場所によって糸の太さや種類を変えて、よりきれいな傷跡を目指します。お子様の外傷(けが)、顔など傷あとが気になる場所の縫合も遠慮なくご相談ください。

通常の縫合 (一層縫合)



形成外科の縫合 (二層縫合)



縫合に使われる各種の糸
左上が吸収性のもの



形成外科の基本セット
持針器、メス、ハサミ、鑷子(せし)等

実例の紹介

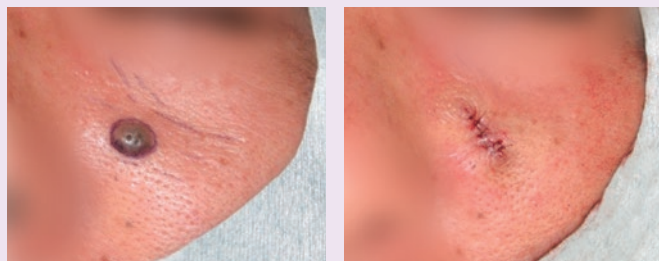
皮膚・皮下腫瘍

形成外科では皮膚や皮下にできた「できもの」や「しこり」を扱います。腫瘍と言うと大きな病気に思えますが、必ずしも悪性というわけではなく、ほくろやイボ、粉瘤(ふんりゅう)、脂肪

腫などの良性のものも含めてすべて腫瘍と呼びます。

ほくろやイボなどは見た目を気にされる患者さんの受診が多く、ほとんどは手術で取り除きます。基本的には局所麻酔を使用しての短時間の外来手術で、その日は帰宅でき、後日、来院してもらい抜糸するという流れです。その間に、取り除いた組織を病理検査し、悪性腫瘍でないかどうかの確定診断を行います。

腫瘍は小さいうちに、気付いた時点で治療しておいた方が、小さい傷、小さな手術で済むことが多いので、気になる場合は早めに相談してください。



局所麻酔下にて頬のほくろを切除、縫合した例

がんげんかすい 眼瞼下垂

眼瞼下垂は上眼瞼(まぶた)が垂れ下がり黒目にかかっている状態のことで、先天的なものと加齢などによる後天的なものに分かれます。垂れ下がりが強くなると、「まぶたを上げにくい」「見えにくい」状態になり、頭痛や肩こりにつながる場合もあり、生活に支障が出てきます。

治療方法はまぶたが下がっている原因によって異なります。二重(ふたえ)の線を切開し、まぶたを持ち上げる筋肉に手を加える方法や、まぶたの皮膚のたるみを切除する方法などがあります。術後は目が腫れたり、内出血が続くことがあります。また、目元が変わることで顔の印象が変わります。

かんにゅうそう 陥入爪・巻き爪

爪の端が周りの皮膚に食い込んで痛みや炎症を起こすのが陥入爪、爪が横方向に変形して爪の下の皮膚をつかむように巻いてしまっているのが巻き爪です。このような爪の変形は、深爪や合わない靴の着用、爪白癬(水虫)など原因は様々です。痛みや炎症、変形の程度により治療を検討します。

まずは、爪の切り方の指導(右の図参照)や部分的な保護、靴の選択、フットケア等で保存的に治療を行います。痛みや炎症が強い場合、早期に治療したい場合や保存的治療が無効な場合には手術を行います。

広島共立病院が連携している地域のドクターをご紹介します!! >>>>>>

ご近所ドクター訪問

～ いしばし耳鼻咽喉科クリニック ～

Q クリニックの特徴について教えてください。

2018年の開院で、耳・鼻・のどの症状全般について、お子さんから高齢の方まで幅広く診療しています。月曜日が休診の代わりに、火曜日から土曜日は午前・午後とも診察を受け付けているのが、他のクリニックとの違いです。副鼻腔のCTや首のエコーなど、充実した検査機器を活用しながら正確な診断に努め、患者さんの症状改善に努めています。

Q 日頃から心がけていることは?

来院した患者さん一人ひとりに責任を持って診察をすることです。様々な設備や機器を揃えているのも、しっかりと症状の原因を突き止め、さらに隠れた病気を見逃さないためです。患者さんと話す時は、病名や病状、今後予測される症状など先の見通しまで丁寧に説明し、理解してもらうことで、より効果的な治療につながるよう心がけています。

Q 広島共立病院との連携について教えてください。

入院が必要になるような患者さんを紹介させてもらっています。午後の診療時間でも受け入れの相談に対応してもらえるので助かっています。



院長 いしばし たくや 先生
石橋 卓弥 先生

- 診療科：耳鼻咽喉科
- 診療時間：午前／9:00～12:30
午後／15:00～18:00
- 休診日：月曜日、日曜・祝日

いしばし耳鼻咽喉科クリニック



〒731-0138
広島市安佐南区祇園5丁目2番45-201
TEL:082-850-1231
<http://www.ishibashi-ent.com>



陥没乳頭などの手術も得意としています。

気になることがあれば形成外科専門医または主治医に相談するなどして受診を考えてみてはどうでしょうか。



目立つ傷あとの例
(肥厚性瘢痕)

その他の診療

外傷(けが)や熱傷(やけど)、手術の傷などの傷あとが目立ったり、徐々に盛り上がったり、ひきつれたりすることがありますが、その治療も形成外科の領域です。他にも、生まれつきの変形(耳の変形や足指の変形など)、褥瘡(床ずれ)の管理が難しい場合、腋臭症(わきが)の治療など幅広いケースに対応します。また、乳癌術後の変形に対する手術(乳房再建)や

ご参加ください!

健康教室

～形成外科について～

参加
無料

令和7年1月25日(土)

14:00～15:30

会場 安佐南区総合福祉センター6F会議室

お問い合わせは広島共立病院地域連携室まで

TEL:082-879-1203

診療案内(2024年9月版)

予約制 は事前予約が必要です。
予約可 は予約なしでも受診可能です。

※第2・第4土曜日は
休診です。

	診察開始～受付終了	専門外来等	月	火	水	木	金	土
内科 (当院に初めて 受診される方は 予約制では ありません)	9:00~11:30	総合診療内科 予約可	左川・山田 橋本	吉國・山田 左川	山田・橋本 吉國	左川・吉國 久保田 舟木(洋)	山田・楠 橋本・鷹屋	1・3・5週 鷹屋・山田 吉國・左川
		循環器内科 予約制	鷹屋・楠	高張	鷹屋・村田		村田	
		呼吸器内科 予約制		小西				
		消化器内科 予約制		加太		西原	源	1・3・5週 源・久保田
	14:00~16:30	糖尿病内科 予約制	森下	松田	森下	福井	森下	1・3・5週 森下
17:00~18:30 (定期通院されている 予約の方のみ)	リウマチ科 予約制		大谷		1・3・5週 舟木(将)	秦		
	循環器内科 予約制					鷹屋		
	呼吸器内科 予約制					2・4週 木山		
緩和ケア内科	9:00~11:30							
脳神経内科	9:00~11:30/14:00~16:30		本家		加太・舟木(洋)	本家	加太	
精神科	9:00~11:30		柁津					
リハビリテーション科	9:00~11:30	○理学・作業・言語・ 物理の各療法 予約制	○	○	○	○	○	1・3・5週 ○
	13:30~16:30		○	○	○	○	○	
外科	9:00~11:30	予約可	大田垣 古川	長嶺 平野	大田垣 (受付10:30まで)	大田垣 平野・岡本	長嶺 古川	1週 長嶺・平野 3週 古川・大田垣 5週 交替
	9:00~11:30	予約制	重松		重松			
乳腺外科	13:00~15:30	予約制					平岡	
呼吸器外科	14:00~15:30	予約制	坪川					
心臓血管外科	14:00~16:30	予約可				倉岡/高崎 交替		
脳外科	14:00~16:30	予約制					広島大学	
整形外科	9:00~11:30	予約可	市川・濱西 五月女	田中 森	森 中尾	市川・田中 五月女	田中 濱西	1週 森・濱西 3週 田中・五月女・市川 5週 市川・濱西
	16:00~18:30	予約可		濱西 1・3・5週 市川 2・4週 五月女		森 古田		
形成外科	9:00~11:00	予約可		佐々木				
小児科	9:00~11:30	☐ 小児一般 予約可	☐ 友田	☐ 森下	☐ 友田	☐ 森下	☐ 友田	☐ 1・3・5週 森下
	14:00~15:00	☑ 予防接種 予約制	14:00~14:30 田森下		☐ 14:00~16:30 1・3・5週 森下 2・4週 友田	14:00~14:30 田友田	☐ 1・3・5週 森下~14:45 2・4週 友田~14:45	
	15:00~16:30	☐ 乳児健診 予約制	15:00~16:30 田森下				15:00~16:30 田森下	
	12:30~17:00	カウンセリング 予約制	島田・芳西			島田・芳西	島田・芳西	
婦人科	9:00~11:30	初診(再診) 予約可	藤本	藤本	藤本	三田尾	藤本	1・3・5週 藤本
	14:00~16:00	子宮がん検診 予約可	藤本		藤本	三田尾	藤本	↑午前も休診の場合あり
耳鼻咽喉科	9:00~11:30	予約可	津田	津田	津田	津田	津田	1・3・5週 津田
	14:00~16:00	月・木は補聴器外来(予約制) 予約可	津田	津田	津田	津田	津田	↑午前も休診の場合あり
泌尿器科	9:00~11:30	予約可	広島大学		松原	広島大学	広島大学	1・3・5週 広島大学
	14:00~16:00	予約可	広島大学		松原	広島大学	山崎(彰)	↑午前も休診の場合あり
眼科	9:00~11:30	予約可	吉富	都		皆本		
皮膚科	9:00~11:00	予約制	森脇				山崎(あ)	
健診	市・被爆者・協会けんぽ等 各種健診・人間ドック他 (☐ 乳がん検診(外来外科も含む))	午前 予約制	中増 桑原	大田垣 桑原	中増・桑原 ☐池上	桑原・友田 ☐池上	中増・桑原 ☐池上	1・3・5週 清平・中増・☐池上
		午後 予約制	中増	桑原	中増・桑原 ☐池上	桑原 ☐池上	中増 ☐池上	



アクセス

アストラムライン・JR可部線 大町駅より 徒歩約5分
 中須バス停より 徒歩約3分
 アストラムライン古市駅より 徒歩約5分

アストラムライン上安駅・大町駅
 フジグラン緑井店前より

無料
送迎バス
を運行

病院機能評価認定
 厚生労働省指定基幹型臨床研修病院



広島医療生活協同組合

広島共立病院

HIROSHIMA KYORITSU HOSPITAL

https://www.hiroshimairyo.or.jp

〒731-0121 広島市安佐南区中須2丁目20-20

TEL 082-879-1111(代)

FAX 082-879-6964

E-mail kyoritsu@hiroshimairyo.or.jp

